

Fjällfiskeguiden

Renbetesfjällen i Jämtlands län 2019



Länsstyrelsen
Jämtlands län

Läs om upplåtna fiskevatten på renbetesfjällen

Välkommen till renbetesfjällen

Årets fjällfiskeguide innehåller all information om aktuella upplåtna vatten, upplåtelsestider för respektive vatten samt kartor för respektive sameby.

Möjligheten till annonsering finns för de som erbjuder produkter och tjänster som har anknytning till er som sportfiskare på renbetesfjällen i Jämtland.

Om du söker mer information föreslår vi att du går till vår hemsida www.fjallfiske.nu där vi försöker att se till att tillhandahålla all nödvändig information för dig som sportfiskare.

Allmänna fisketillståndet

För de flesta upplåtna vattnen gäller samma fisketillstånd – det så kallade allmänna fisketillståndet – som kan köpas för fiske för ett till sju dygn i följd eller som årstillstånd. Fisketillstånd säljs hos ett 40-tal återförsäljare i länet vilka du kan hitta på vår försäljningsida www.natureit.se.

Dessutom kan du själv köpa ditt tillstånd online via samma hemsida. Tänk på att köpa ditt fisketillstånd när du har mobiltäckning. Den är ofta för dålig på fjället för att kunna genomföra ett köp. Vi rekommenderar - köp det i tid!

Ett allmänt tillstånd gäller alltså för alla de upplåtna vatten som redovisas i denna broschyr men ni anger ändå var ni tänkt fiska eftersom denna information ligger till grund för fördelning av de intäkter fisketillstånden ger.

På hemsidan kan du också få vägledning om det aktuella fisketrycket, det vill säga om fler fiskare är på väg till samma område.

Känn till bestämmelserna

Fisket i de vatten där det allmänna tillståndet gäller regleras av de allmänna bestämmelserna. Dessa innebär att med sportfiske menas krokfiske med ett spö fört från hand.

Fisketillståndet är personligt och får ej överlåtas. Tillståndet gäller även för ungdom under 16 år som följer med kortinnehavaren. Fisketillstånd skall alltid medföras när man fiskar och på anmodan av behörig tillsynspersonal



uppvisas för kontroll. Under isfri tid får fiske bedrivas endast från strand såvida inte särskilt angivits att fiske från båt, kanot eller motsvarande är tillåtet.

Vid båtfiske gäller fortfarande ett spö per person fört från hand. Trolling med flera spön per fiskare är ej tillåtet om det inte särskilt medges i ett vatten. Rom eller levande fisk får ej användas som bete vid fiske. Stugor och kåtor får ej användas utan särskilt tillstånd.

Fönsteruttag

Från och med 2017 så införde vi en ny regel, fönsteruttag i strömmande vatten. Det innebär att du som fiskare inte får ta upp fisk mindre än 30 centimeter men att du också ska sätta tillbaka fisk större än 40 centimeter. Syftet med regeln är att höja medelstorleken samt säkra förnyringen då stor fisk ger mer avkomma än mindre.

För att kunna få specifika regler för olika vatten är det viktigt att du rapporterar all fisk, den du tar upp och även den du släpper tillbaka. Se på ditt fiskekort hur du gör.

I våra sjöar rekommenderar vi att du tar upp all fisk upp till 35 centimeter. Fisk större än 35 centimeter får du gärna sätta tillbaka eftersom den äter många av de mindre fiskar som finns i sjön. Därmed hjälps du och de stora fiskarna åt att undvika att vi får

tusenbrödrabestånd genom att gallra bland de mindre fiskarna. Detta är ett led i Länsstyrelsens förvaltning för att höja kvalitén ytterligare i våra fjällvatten.

Med risk för att vara tjugig, rapportera all fisk du fångar även om du släpper tillbaka den! Hjälps vi åt höjer vi kvalitén!

Fiskegränser

På kartorna i Fjällfiskeguiden är det markerat vilka sjöar och vattendrag som är helt eller delvis upplåtna av Länsstyrelsen. Kartskalan gör det inte möjligt att utläsa i detalj var gränserna går, men de har markerats så noggrant som möjligt. Vattenområden som inte markerats på kartorna är undantagna från upplåtelser.

De flesta av dessa vatten är undantagna för att tillgodose sambymedlemmars behov av fiske. Skälet kan också vara att skydda och vårda vatten som har särskilt svaga bestånd eller bedöms ha ett vetenskapligt intresse.

Kartorna och texten visar var man kan söka gränserna. Den fiskande är skyldig att ta reda på var gränserna går. Skulle detta vara oklart, bör man hålla säkert avstånd.

Välkommen till renbetesfjällen i Jämtland-Härjedalen!

Innehållsförteckning

UPPLÅTNA VATTEN I LÄNETS SAMEBYAR

Voernese	10
Ohredahke	12
Raedtievaerie	16
Jiingevaerie	18
Jovnevaerie	20
Njaarke	26
Kall	26
Handölsdalen	28
Tåssåsen	32
Mittådalen	34
Ruvhten	38

INNEHÅLL

Fjällfiske i och runt Glensjön.....	6-7
Naturvården.....	8-9
Fiske i underupplåtna vatten.....	20
Midvinter.....	14-15
Öring i Hotagen ökar kunskapen om biologisk mångfald.....	22-25
Sur nederbörd över fjällen.....	31
Körning i terrängen.....	36

PRISER FISKETILLSTÅND

Dygnstillstånd	80 kronor
3-dygnstillstånd	160 kronor
7-dygnstillstånd	320 kronor
Årskort	450 kronor
Medföljande	150 kronor

Årskortet gäller kalenderår

Lös tillstånd på www.natureit.se

UTGIVARE

Länsstyrelsen Jämtlands län
Vattenenheten
831 86 Östersund
Besöksadress:
Residensgränd 7
Telefon: 010-225 30 00
www.lansstyrelsen.se/jamtland
Löpnnummer 2018:263

Omslagsfoto:

Micke Sundberg

FÖRKORTNINGAR











I tabellerna på följande sidor används dessa förkortningar för fiskarterna:

Ö = Öring S = Sik
R = Röding A = Abborre
H = Harr G = Gädda

Annonsförsäljning & annonsproduktion

Made in Jamtland design & media

Teckenförklaring till fiskekartor


-  Gräns för renbetesfjäll
-  Skoterled
-  Gräns för skoterregleringsområde
-  Gräns för naturreservat
-  Upplåtet fiskevatten
-  Ej upplåtet fiskevatten
-  Gräns för upplåtna fiskevatten
-  Gräns för övrigt fiskeområde
-  Fiske med agnad krok ej tillåtet. Med agnad krok avses mask, räka, betesfisk etc.
-  Minimått 30 cm



ÖSTERSUNDS
REDOVISNINGSBYRÅ

WWW.OSDRED.SE

trangia®

Made in Sweden by Trangia AB  since 1925.

Sugen på närproducerat?



Enkelhet. Kvalitet. Pålitlighet.
Besök www.trangia.se för mer info om våra stormkök

Skärvångens bymejeri ligger längs fiskevägen som går mellan
Krokom i Jämtland till Namsos i Norge.

Hos oss kan du proviantera bland prisbelönta hantverksmässigt
gjorda ostar och annat mathantverk.

Under sommaren dukar vi upp en ostbuffé i växthustältet.



ELDRIMNER
Mat
hantverk



SKÄRVÅNGENS BYMEJERI
www.bymejeriet.se - 0645-401 40



TILL ER TJÄNST

Vi tar dig till orörda och utforskade fiskevatten, långt bort från bebyggelse, på väldigt kort tid.

Med baser i Östersund samt Funäsdalen flyger vi dig säkert och effektivt dit du vill.

Ring 063-18 36 70 eller besök jamtlandsflyg.se



Fiske i samevatten

Unik fiskerätt i flera sjöar och strömmar.

Vinterfiske i fiskrika sjöar.

Kajak- och båtfiske i ett av Sveriges bästa öring- och rödingvatten.

Flugfiske i vackra och fiskrika strömmar.

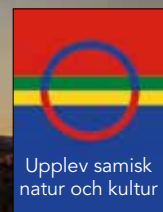
Boende i moderna stugor på anläggningen med tillgång till badtunna, dusch och bastu eller i stuga nära flugfiskevatten.

Servering av samiskinspirerade måltider.

Kontakta oss med era önskemål så sätter vi ihop en pakettlösning speciellt anpassad för era behov.

Välkommen önskar

Daniel & Mirja



attaarstiderna.se • info@attaarstiderna.se • 070-216 35 09

Fjällfiske i och runt Glensjön



Fisket bedrivs främst från båt vilket gör att det passar för de flesta.

Vid den norra stranden av Glensjön ligger några fiskestugor, de hör till Glens Fjällfiske.

Glensjön eller Klierejavre som den heter på Samiska, är en relativt stor sjö som ligger på 783 m.ö.h och har ett djup på ner mot 35 meter. Öring och röding trivs bra och öring på över nio kilo har fångats...

Glensjön är en sjö som har upplåts för sportfiske enbart för campens gäster. Fiske upplåts även i närliggande vatten som Visjön och Stensjön. Ån mellan Glensjön och Stensjön är också upplåtet för campens gäster.

I Visjön finns det även harr som är ovanligt för sjöarna i Jämtlandsfjällen.

Tag dig hit

Ni tar er hit genom att gå den 4,5 kilometrarna från vägens ände i byn Glen beläget i Tåssåsens sameby.

Det finns totalt fyra stugor, tre i den norra änden och en lite mer avskilt på den östra stranden.

Väl framme vid sjön finns det båtar som gör sista biten till stugorna

Glensjön



Rätt dag, rätt drag. Ibland stämmer det bara.



Den samiska kulturen är närvarande på fiskecampen.

bekväm. Redan här börjar fisket.
Bara att sjösätta draget!

Det är främst båtfiske som bedrivs men att göra strandhugg och kasta från land med skeddrag, spinnare och vobbler kan vara effektivt. Långdrag för rödingen är en klassiker. Vinterfiske erbjuds också. Fisken finns där vilket är grunden för att kan ge ett spännande fiske...

Underupplåtet fiske

I Jämtlands län upplåts även fiske genom så kallade underupplåtelser. Det innebär att vissa vatten upplåts genom ett särskilt fiskekort och oftast i begränsat antal.

Dessa vatten har oftast fungerat som husbehovsvatten tidigare vilket gör att det finns gedigen kunskap om dem. Både fiske i sjöar och

tjärnar med eller utan båt samt fiske i strömmande vatten kan erbjudas. Fiske och boende bokas via www.glensfjallfiske.se

På sidan 20 listar vi de övriga underupplåtelseerna inom renbetesfjällen i Jämtlandsfjällen.

-Länsstyrelsen

Upprustning av fjälleder för



Som en del av upprustningsarbetet har elva rastskydd bytts ut mot nya i Jämtlandsfjällen. Totalt finns ett fyrtiotal rastskydd och också hjälptelefon. Nu byts också vägvisningsskyltarna ut längs fjällederna i hela fjällkedjan, för att öka säkerheten och t

I Jämtlands- och Härjedalsfjällen sköter Länsstyrelsen drygt 200 mil sommar- och vinterleder. Längs lederna finns vägvisning, broar och rastskydd för att du som besökare ska kunna färdas säkrare och tryggt kunna uppleva vår storslagna fjällmiljö. Lederna är också dragna med hänsyn till fjällens djur och växter och till renskötseln.

Upprustning av fjällederna

Med hjälp av extra pengar från Naturvårdsverket har Länsstyrelsen kunnat börja rusta upp fjällederna de senaste åren. Gamla rastskydd har bytts ut mot nya i Västjämtland och i vinter byter vi ut två av de gamla rastskydden i Funäsfjällen. I Skäckerfjällen och Ljungdalsfjällen har nya dass satts upp i anslutning till fyra av rastskydden.



Under sommaren 2018 har vi renoverat den 25 meter långa bron över Storbäcken i Ankarvattnet, Frostviken.

Flera större broar längs ledssystemet har bytts ut eller renoverats. Många ledsträckor har fått nya ledkryss eller sommarledsmarkeringar och många kilometer spång har bytts ut längs lederna de senaste åren.

Under senaste året har Länsstyrelsen gjort större satsningar på utbyte/nyläggning av spång i området kring Storulvån och i Skäckerfjällen.

Olika standard på sommarleder

Samtidigt som det sker en upprustning av lederna i hela fjällkedjan har sommarlederna delats in i olika kategorier beroende på hur högt besöksstrycket är och att besökare söker sig till olika typer av upplevelser i fjällen.

I praktiken betyder det att det i vissa områden kommer att finnas mycket spång, broar och andra anordningar för att hantera besöksstrycket och förbättra framkomligheten i blöta eller steniga marker medan det längs andra leder bara kommer att finnas ett fåtal spänger och broar för att säkerställa framkomligheten.

Att dela in lederna i olika kategorier är ett sätt att tydligare styra resurserna till de områden som har störst behov. Det innebär



För att göra lederna säkra och trygga krävs göra leden brukbar, här testas en linbana s

också att besökare på lederna kan få olika upplevelser i form av olika typer av friluftsliv, från områden med sommarleder med hög anläggningsgrad till områden med sommarleder med låg anläggningsgrad med mer "vildmarkskänsla".

För lederna i Jämtlands-/Härjedalsfjällen innebär det att vi längs sommarleder med högt besöksstryck i Västjämtland och Västra Härjedalsfjällen satsar mer på anordningar för att

ör en bättre fjällupplevelse



dd längs lederna, där du kan du rasta eller ta skydd i en nödsituation. Kamin med növed finns oftast och vissa har tydligheten. Under vårvintern 2019 får Sösjö-Offerdalsfjällen, Hotagsfjällen och Frostviksfjällen nya vägvisningsskyltar.



det mycket arbete, bland annat måste översnöade ledkryss markeras med käpp. I bland krävs det lite innovation för att som alternativ till en bro som både är dyr att anlägga och riskeras att försvinna med vårfloeden.

minska slitaget och förbättra framkomligheten, till exempel med bredare spångning och att det finns broar även över mindre vattendrag.

Längs sommarlederna i övriga fjällområdet, där slitaget från besökare generellt är lägre, kan man förvänta sig mindre spångning och broar enbart över vattendrag som inte går att vada över.

Vinterlederna är viktiga för fjällsäkerheten!

Vinterlederna till fjälls är kryssmarkerade och underhålls under perioden februari till slutet av april. Det innebär bland annat att översnöade ledkryss i stället märks upp med plastkäpp. Vissa av vinterlederna är tillåtna för snöskotertrafik och är markerade med blåvit skotersymbol.

I större delen av fjällen är det bara tillåtet att köra snöskoter längs markerade skoterleder.

För information kring länets leder besök:
www.lansstyrelsen/jamtland.se

Välkommen till fjälls - lederna visar vägen!

-Länsstyrelsen

Nr	SAMEBYN VOERNESE	Fiskart	Upplåtelsestider				Övriga upplysningar: F = Fönsteruttag ! = förbud mot fiske med agnad krok
			1/1-15/9	1/1-30/4	15/6-15/9	1/11-31/12	
1	Raurenjaure 2 km no Raurejåppo samt tjärnarna mellan sjön och landsvägen.	Ö, R	•			•	OBS! Naturreservat. Skoterförbud. Skoterled till Raurenjaure kommer finnas f r o m vintern 2019
2	Gaustajokk från Hamptjärnen till renbetesfjällsgränsen (3 km norr Leipikvattnet).	Ö					Endast 15/6 - 31/8 !F
3	Raurenjaure (h 572) Karitjärn - fiskestigen till Raurenjaure - markerad gräns från raurenjaurens sydspets till stekenjokkvägen.	Ö, R	•			•	Skoterförbud - delvis skoterled. Delvis nära väg. Husvagnscamping.
4	Arajaure och tjärnarna väster därom mellan Raurenjaure och Hetenjaure mot Laskenase kfo.	Ö			•		
5	Samtliga vatten inom avgränsningen: Daimajukkes utlopp ur Daimanjaureh - Häppme (h 844) - Daimanjeppe (h 852) - Daimanjukkes utlopp från Daimanjaureh.	Ö			•		Kalfjäll.
6	Njuonajaure och tjärnar vid h 926.	Ö			•		Kalfjäll.
7	Tjärnarna väster om Slipsikån.	Ö					Endast 15/6 - 31/8
8	Baulanjaure, Gouletsjaure (h 712), Svarttjärn, Tjärn vid Jillevardo och Kvarntjärnarna.	Ö, R	•			•	Skoterförbud.
9	Stora Rauksjön.	Ö, R	•			•	Båtfiske. Skoterled.
10	Statens del av Gatojaure, ån till Raukasjön från Gatojaure tjärnarna norr och nordost om Gatojaure.	Ö, R Ö		•			Skoterförbud. I ån Endast 15/6 - 31/8 !F
11	Raptejaure och tjärnarna väster om Raptejaure.	Ö			•		Kalfjäll.
12	Statens del av Sannaren.	Ö, R	•			•	Båtfiske. Skoterled.
13	Värjaren och statens del av Lejaren.		•			•	Båtfiske. Naturreservat. Skoterled.
14	Njuonajaure, tjärn h 898 och tjärnarna mellan Njuonajaure och leden Värjaren - Storjola.				•		Kalfjäll. Naturreservat.
15	Nedre Daimasjön.	Ö, R					Endast 15/2-19/4. Naturreservat.
16	Daimaån mellan Nedre Daimasjön och Saxån.	Ö					Endast 15/6-31/8 !F Naturreservat.
17	Leipikvattnet.	Ö, R					Särskilt fiskekort. Säljs bl a i Ankarvattnet, Leipikvattnet och Stora Blåsjön.
18	Borgafjälls Sportfiskeområde. Omfattar bl a Borgasjön, Saxälven samt ett antal tjärnar.						Särskilt fiskekort. Säljs bl. a i Borgafjäll (ej markerat på kartan).

Flyg med oss i Jämtlandsfjällen

Fiske, fiskecamper, jakt fjällvandring & rundturer!

För bokning och information Ring oss i Klimpfjäll på 0940-71068

ICA nära

Borgafjällens Lanthandel

Tel. 0942-42021

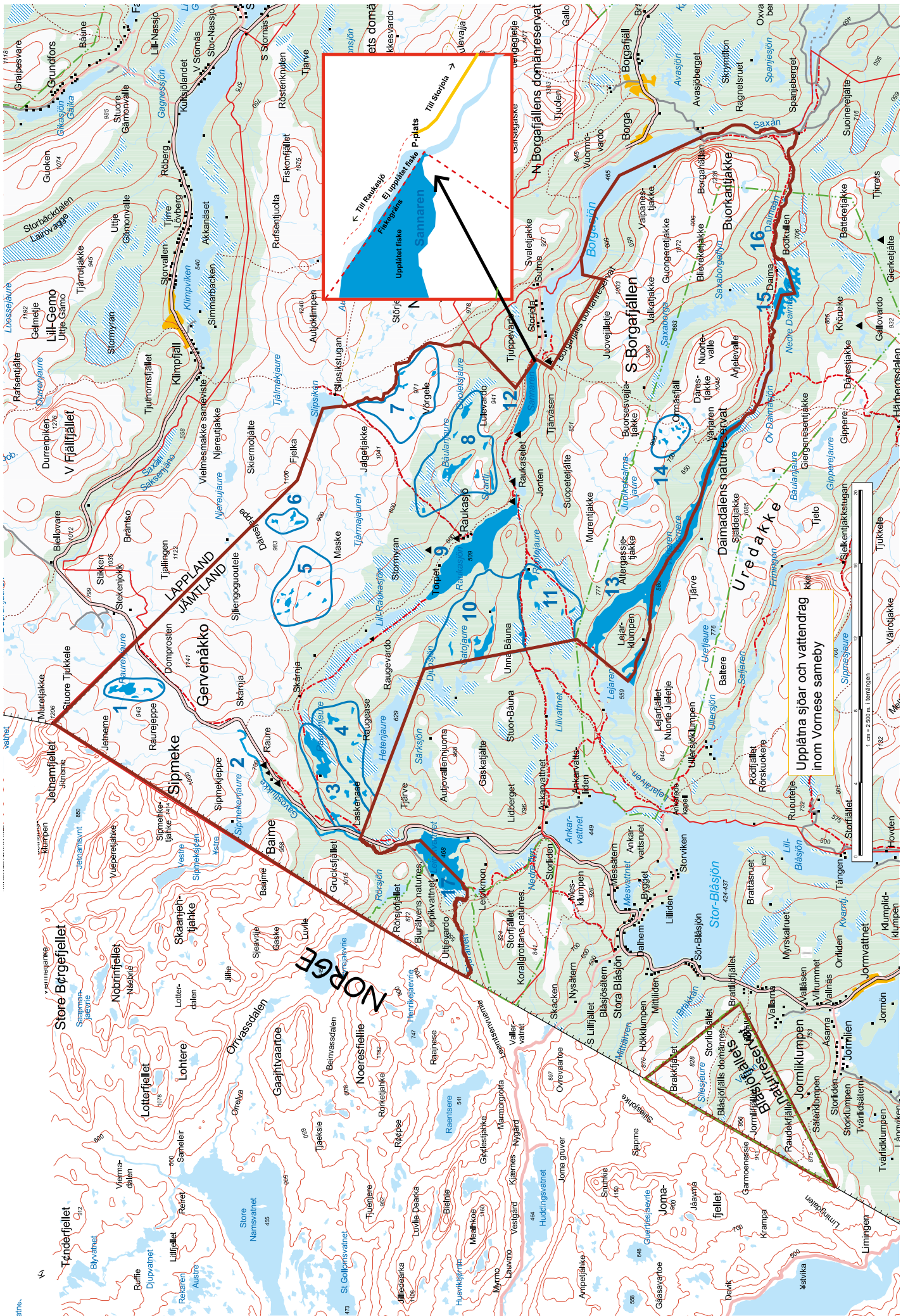
Dagligvaror, Bensin, Fiskekort, Jaktkort, ombud för Svenska spel, Systembolaget, Apotek

Den lilla butiken som inte har allt men ordnar det mesta

Sommarfiske i Norra Jämtlandsfjällen

Saxvattnets Vildmarkscamp

Bokning och förfrågan Jerry Viklund, Klimpfjäll Tel 0940-71068



Upplåtina sjöar och vattendrag
inom Vormse sameby

Nr	SAMEBYN OHREDAHKE	Fiskart	Upplåtelsestider				Övriga upplysningar: F = Fönsteruttag ! = förbud mot fiske med agnad krok
			1/1-15/9	1/1-30/4	15/6-15/9	1/11-31/12	
1	Värjaren och statens del av Lejaren.	Ö, R	•			•	Båtfiske. Naturresevat. Skoterled.
2	Uretjare och vatten mellan Uretjare och Ullersjön - Saljaren	Ö			•		Kalfjäll. Naturresevat.
3	Statens del av Ullersjön, Rödfjällstjärnarna. Saljaren med uppströms belägna flyar, ån ned till Friningen. Friningen, Lill-saljaren och tjärn på Tjelo (860 h).	Ö, R Ö Ö, R	•			•	Båtfiske i Ullersjön. Skoterförbud -delvis skoterled. Friningsån endast 15/6-31/8 ! F Ej fiske i samband med flygning under Juli månad.
4	Ån med flyar från Sipmesjare till renbetesfjällsgränsen.	Ö					Endast 15/6-31/8. Av hänsyn till renskötsel bör tältning undvikas ca 200 m. nedströms första flyn i Sipmesbäcken.
5	Dårestjärnarna.	R		•	•	•	Skoterförbud.
6	Guoletsjare väster om Kröneke (866 h).	R		•	•	•	Skoterförbud. Naturresevat.
7	Nedre Daimasjön.	Ö, R					Endast 15/2-19/4. Naturresevat.
8	Daimaån mellan nedre Daimasjön och Saxån (se Vormese).	Ö					
9	Bodtjärnen, Laxtjärnen, Erik Lindbergtjärnen, Övre och nedre Seunarn samt statens del av Seunarbäcken.	Ö			•		Delvis naturresevat. Seunarbäcken endast 15/6-31/8 ! F
10	Rukkesvarentjärne, Guotelisjare och Häbbergstjärnen.	Ö			•		Kalfjäll.
11	Valvtjärnarna, statens del av Saxvattnet, Baksjön, och samtliga vatten mellan Baksjön och Dabbsjön.	Ö	•			•	
12	Nedre Häbbergsvattnet.	Ö, R					Endast 15/2-19/4.
13	Njuonajare	Ö			•		Kalfjäll.
14	Tjärnar i anslutning till leden Blomhöjden - Gransjön.	Ö			•		
15	Gakkasjön.	Ö					Endast 1-31/8.
16	Tjelicvattnen	Ö			•		
17	Tjärnar nordväst om Rörvattenhöjden m.fl.	Ö, R			•		Ej Långvattnet och Treningsstjärnarna
18	Rörvattnet, Svanavattnet, med mellanliggande tjärnar samt Rörvattenån ned till Storsjouten.	Ö	•			•	Skoterförbud. Delvis naturresevat Rörvattsån endast 15/6-31/8. ! F
A	Del av Gransjöån	Ö					För mer info: www.fjallfiske.nu



Flyg med oss i Jämtlandsfjällen

Fiske, fiskecamper, jakt fjällvandring & rundturer!

ARCTIC AIR

För bokning och information Ring oss i Klimpfjäll på 0940-71068



ICA Blåsjöfjäll

Öppettider

Mån-Fre 9:30-17:30
Lördag 10-15
Söndag 11-15

Välkommen att bunkra upp inför fisketuren!

Tel. 0672-21027



Sommarfiske i Norra Jämtlandsfjällen

Saxvattnets Vildmarkscamp

Bokning och förfrågan
Jerry Viklund, Klimpfjäll
Tel 0940-71068

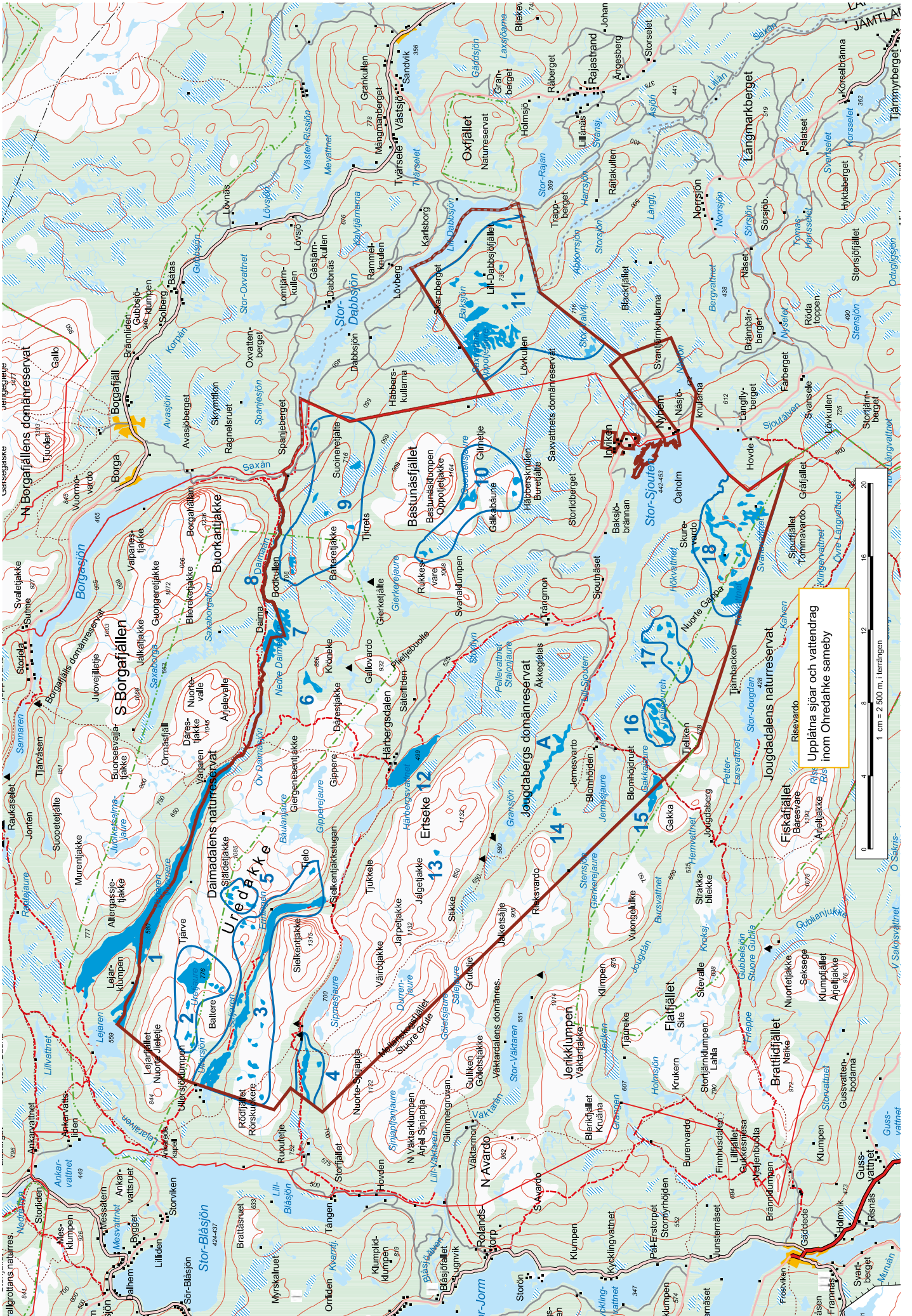


BLÅSJÖNS FJÄLLCAMP

JAKT & FISKE

www.fjallcamp.se

070-684 16 09 • 070-322 01 40



Upplätna sjöar och vattendrag
inom Ohredanke sameby

Midvinter ger fina min

En bister vinterdag kan bjuda på strålande pimpelfiske.
Låt dig inspireras av bilder från en solig januaridag då
rödingen nappade.



nne



Nr	SAMEBYN RAEDTIEVAERIE	Fiskart	Upplätelsetider				Övriga upplysningar: F = Fönsteruttag ! = förbud mot fiske med agnad krok
			1/1-15/9	1/1-30/4	15/6-15/9	1/11-31/12	
1	Snaptensjaure och närliggande tjärnar.	Ö					Endast 1/8-15/9. Kalfjäll.
2	Glötetsjaure och Sålejaure.	R		•		•	Även 1/8-15/9. Kalfjäll. Skoterförbud.
3	Stor-Väktaren och Lill-Väktaren.	Ö, R	•			•	Båtfiske. Skoterförbud.
4	Väktarån.	Ö					Endast 15/6-31/8 !F
5	Tjärnar inom avgränsningen; Mårdfjället (813 h) - Norra Avardo (962 h) - Jerrikkulumpen - Blerikfjället - Renbetesfjällsgränsen (ej Avardonjaureh).	Ö			•		
6	Tjärnar på Flatfjället inom avgränsningen; Leden Brattli - Jeriken till en linje 735 h - 845 h (Tjäureke) - 837,7 h - leden Brattli - Jougdaberg och denna led västerut till Brattli.	Ö			•		Kalfjäll.
7	Vuongelulkejaure och tjärnarna nordväst och sydost om denna sjö.	Ö			•		Naturreservat.
8	Grubbvattnet.	Ö			•		
9	Stora Jougdan och tjärnarna i området kring sjön.	Ö, R	•			•	Båtfiske i sjön. Naturreservat. Skoterled.
10	Ån och flyarna från Stor Jougdan ned till renbetesfjällsgränsen i Yttre Långvattnet. Statens del av Djuptjärn, Ante-Svenstjärnarna, Krokstjärnen och närliggande småtjärnar.	Ö, R	•			•	Båtfiske. Skoterled. Naturreservat. I strömmande vatten endast 15/6-31/8 !F
11	Rissjöarna.	Ö			•		Naturreservat.
12	Samtliga vatten Öster om landsvägen till Västra Fiskåvattnet och Öster om stigen från Västra Fiskåvattnet till Rishöjden mot renbetesfjällsgränsen.	Ö	•			•	Delvis naturreservat. Skoterförbud - delvis skoterled.
13	Västra Fiskåvattnet.	Ö, R	•			•	Båtfiske.
14	Krokvattnet, Smalsundet och närliggande Tjärnar.	Ö, R			•		

F = fönsteruttag på 30-40 cm i strömmande vatten

Från och med 2017 så inför vi en ny regel, fönsteruttag i strömmande vatten. Det innebär att du som fiskare inte får ta upp fisk mindre än **30** centimeter men att du också **ska** sätta tillbaka fisk större än **40** centimeter. Syftet med regeln är att höja medelstorleken samt säkra föryringen då stor fisk ger mer avkomma.

En perfekt utgångspunkt för fisket på Länsstyrelsens marker och i Frostvikenkortets många fjällvatten.

Vi erbjuder även småviltsjakt och har båtar för uthyrning.

Övernatta i stuga med WC och TV eller på våra campingplatser.



JORMVATTNETS
06 72-201 00 FISKECAMP



STUGOR OCH CAMPING
FISKEKORTSFÖRSÄLJNING
BÅT- OCH KANOTUTHYRNING
MINIGOLF • POOL • GRILLKÖK
ÖL OCH VINRÄTTIGHETER

VI HAR ÖPPET ÅRET RUNT
VÄLKOMNA!

0672-10035

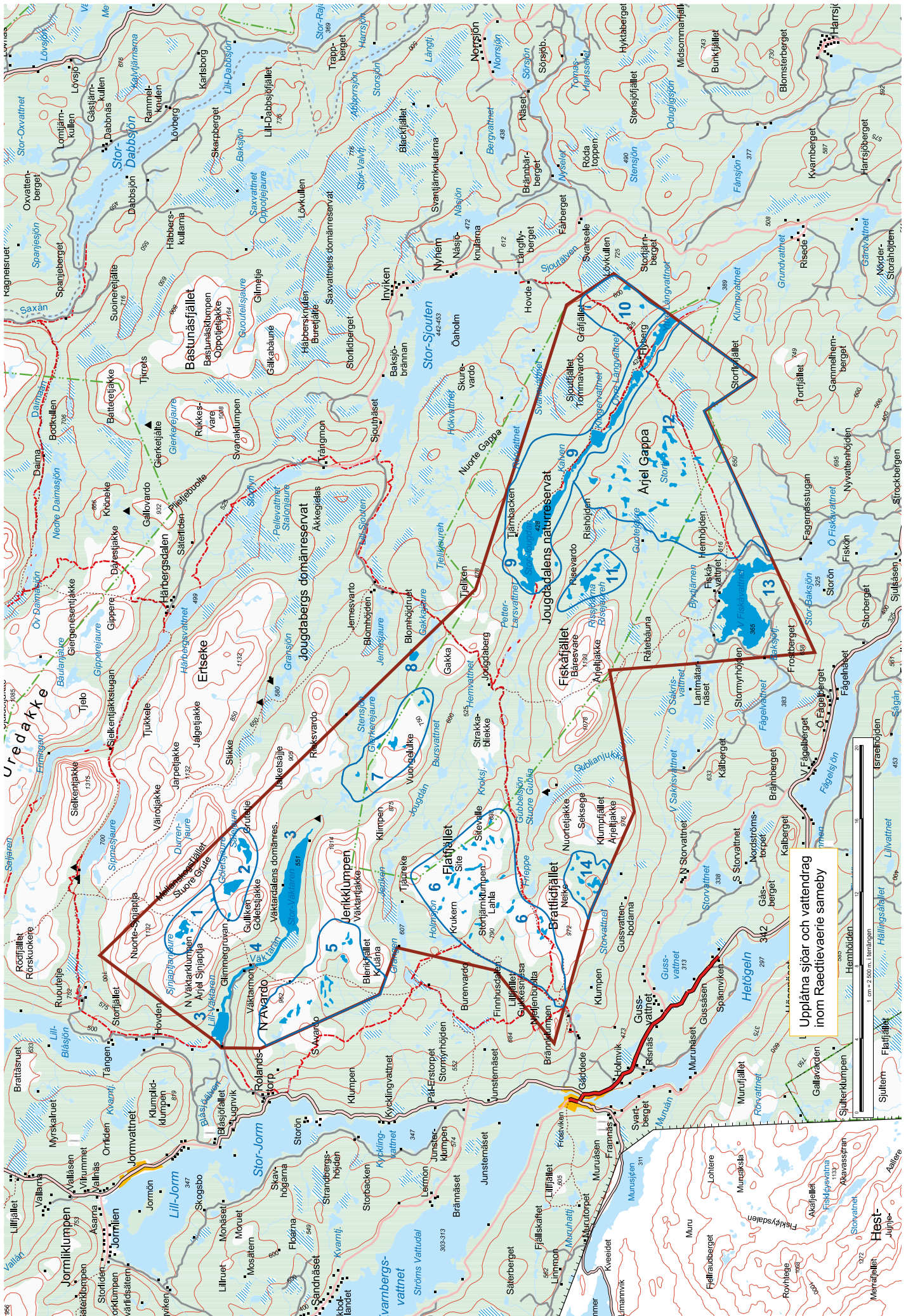
WWW.GADDEDECAMPING.COM

FROSTVIKSFJÄLLEN
I NORRA JÄMTLAND

Köp FROSTVIKENKORTET
- Fiska i 110 fiskevatten!

Nu ingår även fiske i Stora Blåsjön och Övre Vattudalen
Broschyr om fisket finns på vår hemsida

www.frostviksfjallen.se
0672-105 00 - Gäddede Turistinformation



Upplåtna sjöar och vattendrag inom Raedtevaere sameby

Nr	SAMEBYN JINGEVAERIE	Fiskart	Upplåtelsestider				Övr. upplysningar: F = Fönsteruttag ! = förbud mot fiske med agnad krok
			1/1-15/9	1/1-30/4	15/6-15/9	1/11-31/12	
1	Vatten inom renbetesfjällsgränsen norr om linjen Rr 189-Gallavarden. (h 868)	Ö			•		Naturresevat.
2	Fjällsjön, Lill-Stensjön, Gåstjärn samt närliggande småtjärnar.	Ö, R			•		Delvis kalfjäll och naturresevat.
3	Dunnervattenån från nedströms landsvägsbron till renbetesfjällsgränsen.	Ö, R, S					Endast 15/6-31/8 Enb. flugfiske (gäller ej Stortjärn)
4	Vatten väster leden Vinklumpen-Lobbersjön med avgränsning mot norr av linjen S. Penningkejsen-Guitjetjappe och mot söder av linjen renbetesfjällsgränsen- h 776. (ej Vinklumpstjärn)	Ö			•		Naturresevat.
5	Munsvattnet	Ö, R	•			•	Skoterförbud. Naturresevat.
6	Häbbersvattnet (h 711) och tjärnarna mellan Häbbersvattnet och Djupvattnet	Ö, R		•	•	•	Skoterförbud. Naturresevat.
7	Klumpvattnet och Svartflyn samt tjärn ca 500 m syd Klumpvattnet Grundvattnet och ån ned till renbetesfjällsgränsen, Vargkövattnet, tjärnen h 477, Småtjärnarna samt ån ned till Grundvattnet	Ö, R	•			•	Skoterförbud - delvis skoterled. I strömmande vatten endast 15/6 - 31/8 !F
8	Fälpfjälltjärnarna	Ö			•		Naturresevat.
9	Stensjön, Stor-Stensjön, Lill-Stensjön samt Stensjöflyarna	Ö,R,H,A		•	•	•	Skoterförbud. Naturresevat.
10	Praivenjaureområdet	Ö			•		Kalfjäll Naturresevat.
11	Länsmannsvattnen	Ö, R		•	•	•	Skoterförbud. Naturresevat.
12	Paratjärnarna, Stor- och Lillskalstjär	Ö			•		Kalfjäll Naturresevat. Delvis skoterled.
13	Stor- och Lill-Fulvurn samt samtliga vatten öster Stor-Fulvurn - Lill-Fulvurn - Storån med avgränsning mot norr Långvattenbrännan - renbetesfjällsgränsen och mot öster och söder renbetesfjällsgränsen	Ö,R,H, S,A	•			•	Kalfjäll. Delvis skoterled.
14	Storån från 600 m nedströms Stor-Fulvurn till renbetesfjällsgränsen	Ö, H	•			•	I strömmande vatten endast 15/6 - 31/8 !F Naturresevat
15	Rörtjärnarna, Småöringtjärnarna (ca 3,5 km syd Lill-Skaltjärn) samt tjärnarna mellan Mossaklumpen och renbetesfjällsgränsen	Ö, R	•			•	Skoterförbud. Naturresevat.
16	Häbbersvattnet, Häbbersflyarna Stor-Stensjön och närliggande tjärnar inom inritat område.	Ö, R (S,A,G)	•			•	Naturresevat Skoterförbud, delvis skoterled.
17	Stora Foskvattnet (statens och SCA:s del)	Ö, R	•			•	Båtfiske. Regleringsmagasin.
18	Nils-jonsavattnet och Storflyn.	Ö, R		•	•	•	Naturresevat. Skoterled.
19	Ån med flyar nedströms Nils-Jonsavattnet till Stora Foskvattnet (Storflyn se ovan)	Ö, R			•		Endast 15/6 - 31/8 i ån !F Naturresevat.
20	Vatten väster Nils-Jonsavattnet inom avgränsningen Nils-Jonsavattnets norra ände - Långflyn - Lillfjället - renbetesfjällsgränsen till en linje Blankvattshöjden - Nils-Jonsavattnets mellersta del (ej Pluttjärnen och tjärnar mellan denna tjärn och Stortjärn)	Ö, R		•	•	•	Skoterförbud. Naturresevat.
21	Östra och Västra Trollsvattnen	Ö,R		•		•	Naturresevat. Skoterled.



Ska du turista i länet?
www.jamtland.se

STF ALMDALENS FJÄLLGÅRD VANDRARHEM

Boende nära fantastiska fiskevatten sommar som vinter. Med almträden runt oss kan vi erbjuda guidade turer, servering samt butik med proviant och fiskeutrustning.

Välkomna till Randi och Håkan!
www.almdalen.com
0645-220 28 • 070-343 71 46

Gränshandla i Valsjöbyn

Öppettider: mån-fre 10-18, lör 10-14
Söndagsöppet under juli

Livsmedel
Bensin och kortautomat
Ombud: Systembolaget, Apoteket och Post i butik. Kaffehörna, fiskekort, Svenska Spel och mycket mer.

Ny fjällkarta Vaajma.
Norsk/Svensk: Hotagen, Lierne, Gäddede

Valsjöbua finns för dig!
Sista lanthandeln innan Norge

+46 (0) 645 320 05
valsjobua@valsjobua.se • www.valsjobua.se

VALSJÖBYNS FISKECENTER

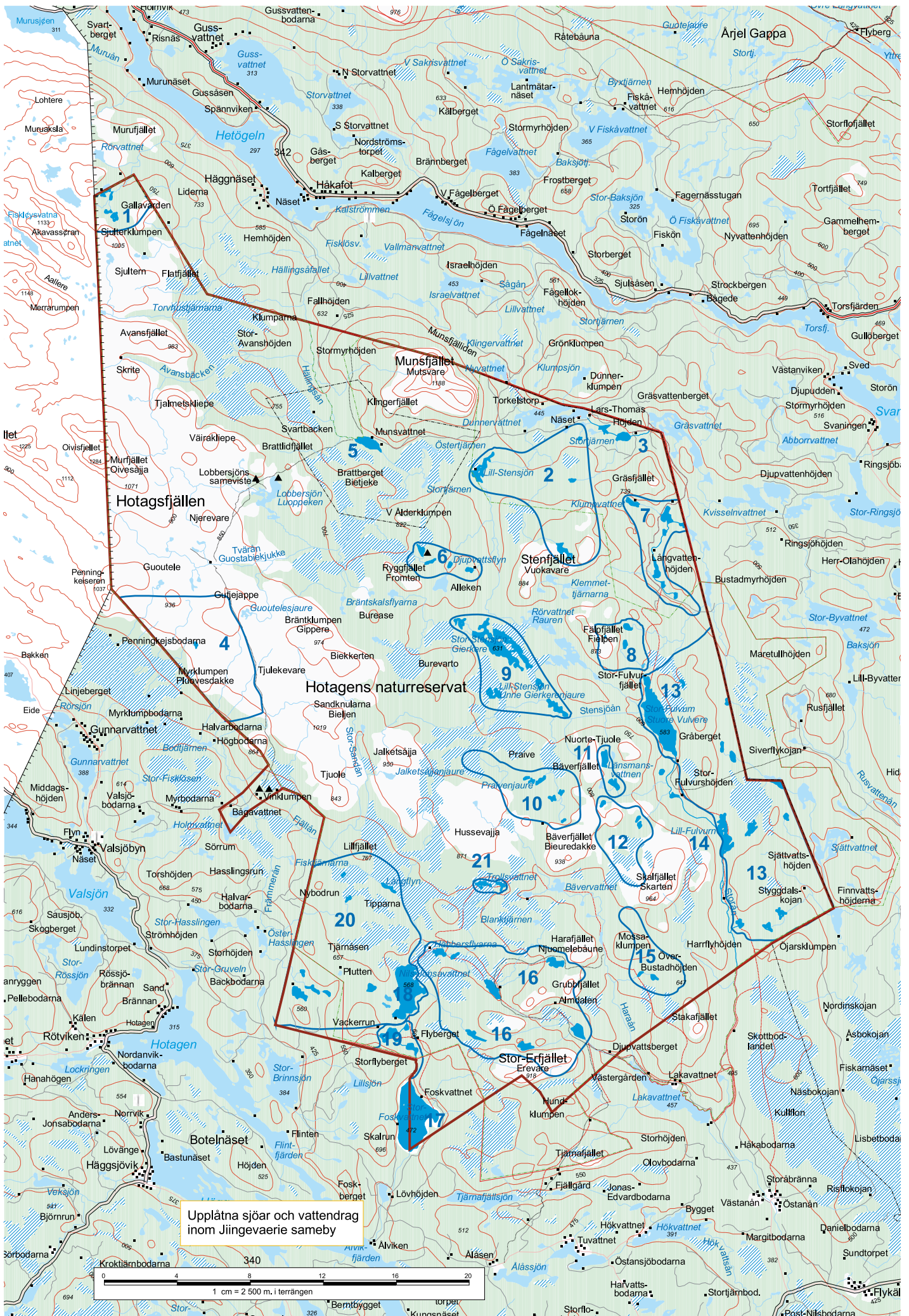
Vi kan erbjuda boende i stugor, uthyrning av båtar och fiskeutrustning samt information om fisket i området. Försäljning av fiskekort och bland annat fiskeredskap.

www.fahlstroms.nu
0645 - 71 62 00

Köp ditt fiskestillstånd via www.natureit.se

Tänk på att köpa ditt fiskestillstånd när du har mobiltäckning. Den är ofta för dålig på fjället för att kunna genomföra ett köp. Vi rekommenderar - köp det i tid!

- Länsstyrelsen



Nr	SAMEBYN JOVNEVAERIE	Fiskart	Upplåtelsestider				Övriga upplysningar: F = Fönsteruttag ! F = förbud mot fiske med agnad krok
			1/1-15/9	1/1-30/4	15/6-15/9	1/11-31/12	
1	Burvattnen	Ö, R		•	•	•	Båtfiske. Regleringsmagasin. Skoterled.
2	Samtliga vatten inom avgänsningen: Nordligaste delen av Klåmskenjaure - Makkenegiebne - Sjyvikelenjaure och Guotelesjaures västligaste delar - norra änden av Burvattnet - norra änden av Mjolkvattnet.	Ö, R			•		Kalfjäll. Delvis naturreservat. Vissa tjärnar kan vara fisktomma.
3	Klåmskenjaure, Skuolkenjaure, Krutejaure och närliggande tjärna	Ö, R		•	•	•	Skoterförbud-delvis skoterled. Kalfjäll.
4	Rismerejaure	R		•	•	•	Skoterförbud.
5	Tjaksagaisenjaure	R		•	•	•	Skoterförbud.
6	Vuongelejaure	R		•	•	•	Skoterförbud. Kalfjäll.
7	Bäitanjaure och tjärn vid h 831	Ö, R			•		Kalfjäll.
8	Fisklöstjärn	Ö					Endast 1-31/8
9	Samtliga vatten inom avgränsningen: Jänsmässholmen - Önrún - renbetesfjällsgränsen till Knulfjället - Stenrösfjället - Jänsmässholmen med undantag för Holmtjärn vid renbetesfjällsgränsen	Ö, R		•	•	•	Skoterförbud-delvis skoterled. Ansattän endast 15/6-31/8 !F
10	Sandtjärn	Ö, R		•	•	•	Skoterled.
11	Långvattnet	Ö, R		•		•	Skoterled.
12	Vuäksajaure	Ö, R		•	•	•	Naturreservat.
13	Spjutsjön, Höbergstjärnarna	Ö,R		•	•	•	Naturreservat.

Djupkartor

I samband med provfisken så gör vi normalt en djupkarta. Vi har valt att lägga ut de djupkartor som producerats fram till idag. Dessa hittar du på www.fjallfiske.nu

- Länsstyrelsen

RörvattnetsFiskeCamp



Stugor - Camping - Båtuthyrning
Fiskekortsförsäljning & Restaurang

Campingen är öppen sommar och vintersäsong

Välkomna

www.rorvattnetsfiskecamp.eu
www.facebook.com/fiskecamp
070-245 53 31

FISKE I UNDERUPPLÅTNA VATTEN

I Jämtlands län upplåts även fiske genom så kallade underupplåtelser. Det innebär att vissa vatten upplåts genom ett särskilt fiskekort och oftast i begränsat antal. Både fiske i sjöar och tjärnar med eller utan båt samt fiske i strömmande vatten. Nedan finner du en lista på aktiva underupplåtelser.

Jävsjöströmmen	070-376 63 51	
Sovvene	070-650 87 58	www.sovvene.se
Lågsjöfiske HB	0647-250 42	
Tjourenjovhke	070-333 38 35	
Glens Fjällfiske	070- 575 69 28	www.glensfjallfiske.se
Gaalon	0047-455 19 183	
Hävi Glen	070-600 64 76	www.havviiglen.se
Anariset AB	070-676 93 90	www.anariset.se
Varie	0670-340 75	www.vaerie.se
De Åtta Årstiderna	070-216 35 09	www.attaarstiderna.se
Fångåmons Fiskecamp	070-547 97 47	www.fangamon.se

www.fjallfiske.nu för mer info!

Den lilla butiken med det stora sortimentet

Fiskevägen börjar i Krokom. Vi har det mesta inom både sommar- och vinterfiske. Hos oss hittar du utrustning för sport, träning och ett aktivt uteliv. Både till barn och vuxna.

Må-Fr 10.00-19.00
Lö 10.00-16.00
Sö 12.00-16.00

Fällingevägen 1, Krokom
Tel: 0640 - 681714
www.sportringenkrokom.se

**sport
ringen**





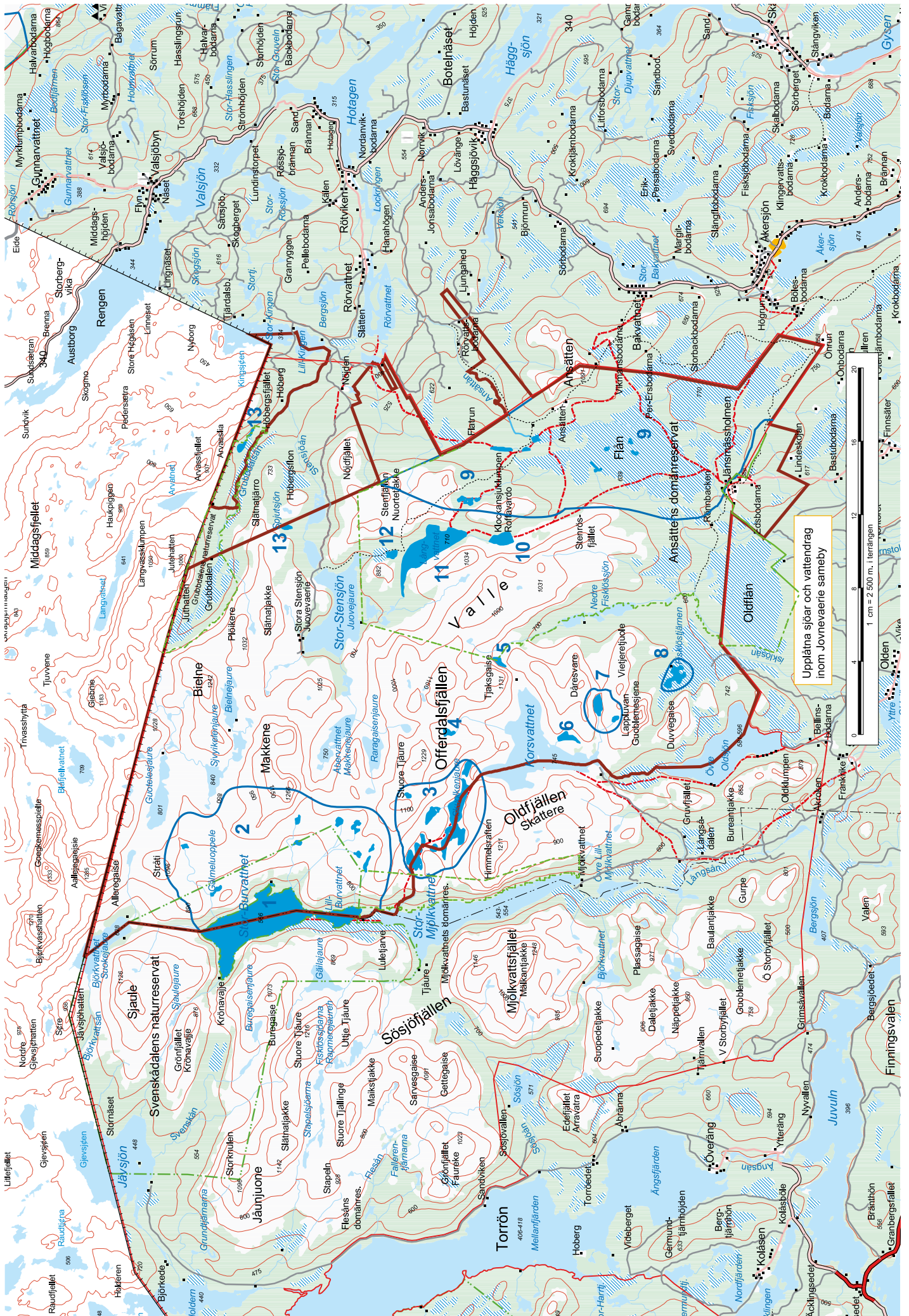
0640-301 54



Månd-Fred
9-19

Lördag
9-17

Söndag
10-17



Upplästna sjöar och vattendrag inom Jomveaverie sameby

Öring i Hotagen ökar kunskap



I Trollsvattnen finns två öringstammar som lever sida vid sida utan att i nämnvärd omfattning para sig med varandra. De skiljer sig varken i vilken föda de äter eller utseendemässigt. Foto: Anastasia Andersson

Flera öringbestånd i Hotagens naturreservat står i fokus för en världsunik långtidsstudie. Forskare vid Stockholms universitet följer sedan många år bestånden i bland annat Trollsvattnen, Blanktjärnen, Haravattsån och Bävervattnen. De försöker förstå hur öringens genetik fungerar.

Genom projektet har forskarna och förvaltarna fått ny kunskap om öringpopulationer som lever sida vid sida i en och samma sjö, hur snabbt inaveln ökar i populationer över tid och genetikens betydelse då en art etablerar sig i ny miljö.

Många av projektens resultat kan användas för att förstå genetisk mångfald även hos andra arter.

Och i takt med den snabba teknikutvecklingen inom genetik kommer projektet att fortsätta ge

viktig kunskap. Nyckeln till arters långsiktiga överlevnad ligger i deras gener. Utan ärftlig variation, där olika varianter av anlagen ger olika livsduglighet i en miljö som förändras, riskerar lokala bestånd av olika arter att försvinna.

Men trots den nyckelroll som genetikerna spelar för att behålla den biologiska mångfalden, vilket i sin tur möjliggör klimatanpassningar och evolutionär stabilitet, glöms genetisk mångfald ofta bort i förvaltning och praktiskt naturvårdsarbete. Det är ett problem som forskare i många länder har uppmärksammat.

I Hotagens naturreservat bedrivs ett projekt som sätter genetisk variation i fokus och som under lång tid har bidragit med en mängd resultat som har ökat kunskapen om den genetiska mångfalden.

Förändringar över tid

Det var Nils Ryman, professor vid Zoologiska institutionen på Stockholms universitet, som inledde det så kallade Bävervattsprojektet år 1979 tillsammans med länsstyrelsen. Han insåg tidigt hur viktigt det är att kartlägga hur den genetiska variationen förändras över tid, till skillnad mot tidigare forskning som främst hade undersökt hur den fördelar sig mellan olika geografiskt spridda bestånd.

Sedan Bävervattsprojektets början har många forskare följt i Nils fotspår. Vikten av att studera hur öringens biologi och genetik fungerar i en opåverkad natur står klart för allt fler människor.

Totalt har fem doktorsavhandlingar med fokus på Bävervattsprojektet lagts fram och ytterligare två är på gång. Dessutom är det mycket

apen om biologisk mångfald



Blanktjärnen i Hotagens naturreservat har studerats i detalj. Antalet vuxna fiskar i sjön har uppskattats till 600. Sjön ingår i en övervakningsstudie som görs på uppdrag av Havs- och vattenmyndigheten. Foto: Nils Ryman

roligt att Jijnjevaerie sameby som har sina renbetesfjäll i området också deltar i samarbetet.

De små fjällvatten som studeras representerar tre olika vattensystem inom ett begränsat område i Hotagens naturreservat. I vissa vatten har populationerna skyddats, och i andra har vi genomfört experiment genom att plantera ut öring. Därefter har öringpopulationerna följts med hjälp av olika genetiska metoder. Vi förs säga att denna långtidsstudie av öring är unik i sitt slag i världen.

Inaveln ökar snabbt

Något som har förvånat oss är att inaveln har visat sig öka snabbt i öringbestånden i flera av de vatten som har undersökts. Inaveln har faktiskt ökat så fort i vissa lokaler att den skulle klassas som skadlig sedd ur bevarandeperspektiv. Men tack vare att det genetiska utbytet

mellan olika bestånd tycks vara stort upprätthålls den genetiska mångfalden i systemen. Att det faktiskt finns ett stort utbyte trots att vattnen är så små är också något som har förvånat oss.

Det är alltså mycket viktigt att små fjällsjöar hänger samman med varandra genom bäcksystem för att säkerställa långsiktigt livskraftiga öringbestånd som har möjlighet att anpassa sig till förändringar i miljön. Trots att bäckarna ibland kan vara så små att de är svåra att ens upptäcka, kan de vara avgörande för att behålla den genetiska mångfalden.

Dessa observationer har inspirerat oss till att utveckla matematiska modeller som kan användas för att beskriva det som vi kallar genetisk förändringstakt i bestånd som är geografiskt uppdelade – så kallade metapopulationer.

Nyligen kunde projektet presentera förslag på allmänna riktlinjer och bevarandemål för sådana populationer till dem som förvaltar öringbestånden.

Bestånd samexisterar

En annan viktig upptäckt är förekomsten av samexisterande men genetiskt åtskilda öringbestånd i ett och samma vattensystem. Det handlar alltså om öringbestånd som trots att de lever tillsammans i samma, lilla fjällsjö inte parar sig med varandra. Eller i vart fall gör det ytterst sällan. Detta är en typ av biologisk mångfald som är föga känd.

Första gången som fenomenet upptäcktes var i Bunnarsjöarna i slutet av 1970-talet. Sedan dess har så kallade sympatriska, det vill säga samexisterande, populationer även upptäckts i Trollsvattnen.



De yttre karaktärsdragen hos de två samlevande öringstammarna i Trollsvattnen har undersökts. Här fotograferar Thomas Giegold från Zoologiska institutionen vid Stockholms universitet en öring för att kunna detaljstudera dess morfologi (utseende) . Foto: Anastasia Andersson

I både Östra och Västra Trollsvattnet finns alltså två genetiskt skilda typer av öring. Och de har funnits där, sida vid sida, under lång tid. Anastasia Andersson, doktorand inom projektet, har utfört en detaljerad analys av både hur fiskarna i de två bestånden ser ut samt vad de äter.

Hon har dock inte kunnat upptäcka några skillnader mellan dem vad gäller utseende och föda. Däremot finns vissa tecken på skillnad i val av lek område, könsmognadstid och tillväxtmönster.

Skillnaderna är dock mycket små och mekanismerna bakom samexistensen fortsätter att utgöra ett vetenskapligt frågetecken eftersom det inte stämmer överens med ekologisk teori. Just nu pågår mer detaljerade studier där hela arvs massan hos dessa bestånd undersöks med modern så kallad genomik teknik för att se vilka gener som skiljer sig mellan bestånden.

I både Sverige och flera andra länder har liknande fenomen upptäckts hos såväl öring som andra laxartade fiskar – till exempel röding och sik.

Men då förekommer också, förutom genetiska skillnader, skillnader i utseende och ekologisk anpassning. Den typ av så kallad kryptisk (gömd) samlevnad som finns i Trollsvattnen och Bunnarsjöarna har endast påvisats på sju andra håll i världen och gäller andra arter (röding, atlantlax, kanadensisk kungslax och kanadaröding).

Svårt att upptäcka

En nyligen publicerad undersökning inom projektet visar dock att det är troligt att fenomenet kan vara vanligare än man hittills har trott.

Men eftersom de olika bestånden inte ser olika ut, är denna form av samlevnad svår att upptäcka. Studien visar också att det som avgör om man ska hitta detta

fenomen är hur stora stickprov som tas och hur många gener som undersöks.

Som en effekt av våra resultat från Hotagenprojektet försöker vi nu kartlägga om det går att hitta samlevande bestånd i andra vatten genom en pågående övervakningsstudie som rör en större del av Jämtlandsfjällen (se artikel i Fjällfiskeguiden 2018).

Fortsatta studier

Ny dna-teknik (så kallad genomik teknik) prövas för närvarande även på de experimentellt utsatta stammar som finns i Lilla och Stora Bävervattnet.

Sara Kurland, också hon doktorand inom projektet, försöker kartlägga i vilken utsträckning två ekologiskt och genetiskt skilda bestånd som satts ut har klarat att etablera sig i den nya miljön.

Tidigare studier i projektet har visat att de olika bestånden har hållit sig delvis åtskilda under de första generationerna, men att de ekologiska skillnader som de uppvisade i sin ursprungliga miljö, till exempel tillväxthastigheten, delvis har försvunnit i den nya miljön.

Däremot verkar skillnader i vandringsbeteende mellan ursprungsbestånden till viss del ha behållits, men exakt i vilken grad är ännu oklart.

Mot bakgrund av den kunskap som vi har om öringen vill vi nu undersöka hur rödingens genetik har påverkats av konkurrensen från öringen.

Följ projektet via: www.su.se/zoologi

Linda Laikre, Anastasia Andersson, Sara Kurland, Mari Edman, Nils Ryman, Jens Andersson

Satsar på öring



Anastasia. Foto: Kristoffer Andersson

Anastasia Andersson och Sara Kurland är doktorander på Zoologiska institutionen vid Stockholms universitet. De satsar på att öka kunskapen om öringens genetiska mångfald.

– Jag vill förstå mer om samlevande öringbestånd. Särskilt fascinerar jag av sådana situationer där vi inte förstår orsakerna till att bestånden inte blandar sig genetiskt. Jag misstänker att sådana situationer är vanligare än vi tror och att deras bidrag till den biologiska mångfalden är underskattad, säger Anastasia.



Sara. Foto: Olle Eriksson

Sara Kurland fokuserar på att mäta genetiska skillnader över tid hos olika öringbestånd och på att följa de utsatta stammarna i Lilla och Stora Bävervattnet.

– Öringen är en ekologiskt viktig art som vi har en unik chans att övervaka genetiskt tack vare Bävervattsprojektet och tidiga vävnadsinsamlingar. Jag tillämpar ny dna-teknik och har upptäckt stora skillnader i arvs massan mellan de utsatta stammarna i Bävervattnen, säger Sara.

Nr	SAMEBYN NJAARKE	Fiskart	Upplätelsetider				Övr. upplysningar: F = Fönsteruttag ! = förbud mot fiske med agnad krok
			1/1-15/9	1/1-30/4	15/6-15/9	1/11-31/12	
1	Holdern, svenska delen	Ö, R, H	•			•	Båtfiske. Skoterförbud. Skoterled för fiskare.
2	Rönnbränntjärn och Grundtjärnarna				•		
3	Torrön (statens del) efter rådande vattenstånd	Ö, R, H	•			•	Båtfiske. Båtfiske ej tillåtet i Kilbergsviken inom en rät linje Kilbergets västraspets -Edevik. Regleringsmagasin.
4	Rörtjärnen, Mellanbäckstjärnarna och tjärnar på Grönfjället	Ö, R			•		Kalfjäll.
5	Vatten inom avgränsningen: Hundtaskan (h 858) - Suopedetjakke-Näppetjakke (h 950,4)- Östra Storbyfjället - (h 546) - Hundtaskan samt Bijje Baulanjaureh och närliggande tjärnar.	Ö, R		•	•	•	Skoterförbud.
6	Tjärnarna mellan Plassagaise och Nedre Lilla Mjölkvattnet.	Ö, R			•		
7	Björkvattnet (h 681,0 väst Övre Lilla Mjölkvattnet)	Ö, R		•	•	•	Skoterförbud.
8	Gällajaure	Ö, R			•		Kalfjäll - delvis naturreservat.
9	Burvattnen (se under Jovnevaerie)						Ej fiske från båt i Krönavaajeviken.
10	Klämsken - och Skuolkenjaure						Se under Jovnevarie.
11	Snältenjaure och Svalejaure				•		Kalfjäll.
12	Hästkotjärn och statens del av Kälapanssjön	Ö, R, H	•			•	Nära väg.
A	Holderströmmen	Ö, R, H					För mer info: www.fjallfiske.nu
B	Långåns kortfiskeområde	Ö, R					Särskilt fiskekort. Fiskekortsautomat i Höjden.

SAMEBYN KALL							
1	Holdern, svenska delen och Holdeströmmen (Se under Njaarke)						Holderströmmen. F = Fönsteruttag För mer info: www.fjallfiske.nu
2	Gånälven, svenska delen	Ö, R, H					Endast 15/6 - 31/8 ! F
3	Torrön, statens del efter rådande vattenstånd (Se under Njaarke)						
4	Svenska delen av Grundtjärn och Strådalsån	Ö, R			•		I Strådalsån endast 15/6-31/8 ! F Naturreservat
5	Holmtjärn, Norra och södra Valltjärnen samt Lilltjärn	Ö, R	•			•	Skoterförbud. Naturreservat.
6	Statens del av Åsingen samt Rödjtjärn och Stortjärn	Ö, R, H	•			•	Skoterförbud. Naturreservat.
7	Brebäcktjärnen och Millestäcktjärnen	Ö	•			•	Skoterförbud. Naturreservat.
8	Tjärnar norr om Avundstjärn och öster om Ottsjöarna	Ö					Endast 15/6 - 31/8. Naturreservat.
9	Samtliga vatten inom avgränsningen: Renbetesfjällgränsen från landsvägen Kallsedet – Melen till Lill-Anjeskutan – en linje till Baksjöns nordvästra spets – Baksjöns nordöstra strand till landsvägen och den österut till renbetesfjällgränsen. (ej Holmtjärnen)	Ö		•	•	•	Skoterförbud. Naturreservat.

Du är skyldig att ha koll på din hund!

När renar befinner sig inom betesområde där renskötsel då är tillåten, skall hund i trakten som ej användes i renskötseln hållas i band eller instängd, om ej länsstyrelsen medger annat. Anträffas hund medan den jagar eller på annat sätt ofredar ren inom område där renskötsel då är tillåten, får hunden, om den ej låter sig upptagas, dödas av den som äger eller vårdar ren. Den som sålunda dödat hund är skyldig att snarast möjligt anmäla förhållandet till polismyndigheten.



Det mesta för
en lyckad fisketur.



JÄRPEN, SKANSVÄGEN 1
0647-104 10

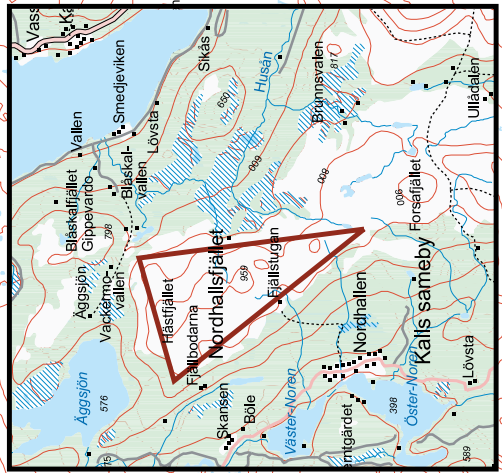
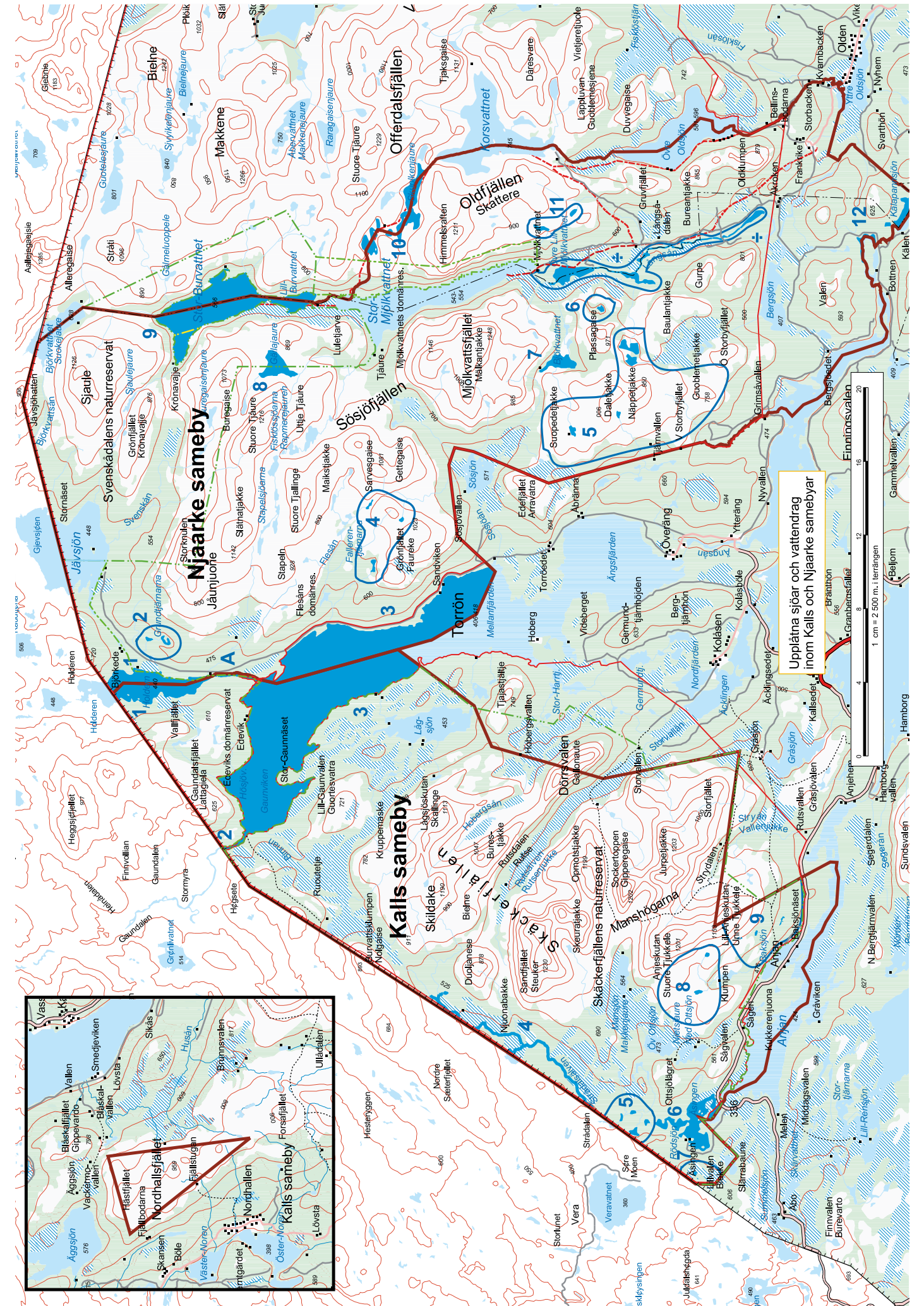


MÖRSIL, ÅSANVÄGEN 25
0647-660 214

 **ICA Supermarket**

Öppet alla dagar 9-20

0647 - 100 13



Upplåtna sjöar och vattendrag
inom Kalls och Njaarke samebyar



Nr	SAMEBYN HANDÖLSDALEN	Fiskart	Upplåtelsestider				Övriga upplysningar: F = Fönsteruttag ! = förbud mot fiske med agnad krok
			1/1-15/9	1/1-30/4	15/6-15/9	1/11-31/12	
1	Gåsån samt Handölan till renbetesfjällsgränsen 1 km uppströms Dalsvallens fåbod	Ö					Endast 15/6 - 31/8 ! F
2	Samtliga vatten inom avgränsningen: Handölan – Ekorrammaren – riksgränsen – renbetesfjällsgränsen till Handölan 1 km uppströms Dalsvallens fåbod.	Ö, R	•			•	Skoterförbud. Kalfjäll. I strömmande vatten endast 15/6-31/8
3	Svenska delen av Skraddarsjön	Ö			•		Kalfjäll.
4	Sylsjön, (se under Mittådalen)	Ö					
5	Miesketjärnen, tjärnen vid h 927 (ca 1,5 km sydväst Härjängsåsen) och tjärnar väster Ljungsjöarna (kring h 981, syd Suonegetjärna h 1163)	Ö			•		Kalfjäll.
6	Gröntetjärne och tjärn h 917	Ö			•		Kalfjäll.
7	Krustjärnarna, tjärnarna ca 3 km öster Krustjärnarna samt Bodrytjärnen	Ö		•	•	•	Skoterförbud. Kalfjäll.
8	Ljungan från renbetesfjällsgränsen 3 km uppströms Ljungans vindskydd	Ö					Endast 15/6 - 31/8 ! F
9	Dunsjön, Vålåsjön och Vålåtjärn Ån mellan Dunsjön och Vålåsjön	Ö, R	•			•	Delvis naturreservat. Kalfjäll. I ån endast 15/6 - 31/8 ! F
10	Orrknipptjärnarna, Husvåltjärn och Falkvåltjärnarna	Ö, R		•	•	•	Skoterförbud - delvis skoterled. Kalfjäll
11	Gråsjön och tjärnen 1 km SO Gråsjön	Ö, R		•	•	•	Skoterförbud. Kalfjäll.
12	Kroktjärnarna	Ö, R		•	•	•	Skoterförbud.
13	Stendalstjärnarna, Sjtäntja, Tjallingtjärnen samt Stenån uppströms bron på leden Vålådalen – Vålåstugan	Ö Ö			•		Kalfjäll. Naturreservat. Stenån endast 15/6-31/8 ! F
14	Härjängsåsen – Vålån. (se under Tåssåsen)						
15	Nulltjärnarna, Hästskotjärnen och Mellandalstjärnen	Ö, R	•			•	Skoterförbud. Delvis naturreservat.
16	Tjärnarna på Ottfjället	Ö			•		Kalfjäll. Naturreservat.
17	Statens del av Kölsjön	Ö	•			•	Skoterled.

F = fönsteruttag på 30-40 cm i strömmande vatten

Från och med 2017 så inför vi en ny regel, fönsteruttag i strömmande vatten. Det innebär att du som fiskare inte får ta upp fisk mindre än **30** centimeter men att du också **ska** sätta tillbaka fisk större än **40** centimeter. Syftet med regeln är att höja medelstorleken samt säkra förnyringen då stor fisk ger mer avkomma än mindre.



Vålågårdens Vårdshus & Camping

Tel. 070-6370725
marie@valagarden.se
www.valagarden.se



Vi finns 21 kilometer sydväst om Undersåker med vackert läge i fjällterräng intill Vålån. Bra utgångspunkt för fiske och vandring i Vålådalens Naturreservat. Boende i dubbelrum, självhushållstugor eller på campingen. I restaurangen har vi vilt och fjällfisk på menyn. Fullständiga rättigheter. Vill du laga mat själv har vi Jämtländska specialiteter att köpa i vår viltbutik. Besök vår hemsida för öppettider.

Varmt välkomna önskar Marie och Markus.

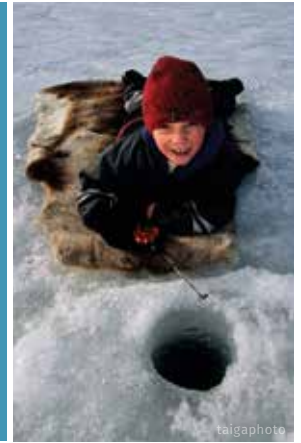




Anette Andersson

VÅLÅDALEN – FÖR BÅDE FISKARE OCH FAMILJER

Strömmande vatten för fluga – och fina fjälltjärnar som passar att kasta eller pimpla i, de gånger familjen hänger med på fisketuren. I Vålådalen kan hela familjen roa sig, även när fiskaren ensam drar upp storringen. Här finns leder för vandring, cykling och skidåkning beroende på säsong. Sporthall med klättervägg och möjligheter att bada – både ute och i tunna. **Gå in på valadalen.se och boka nu!**



taigaphoto



taigaphoto



Anette Andersson



Anette Andersson



Anette Andersson

Hotell, stugor & vandrarhem | Café & restaurang | Trailcenter | Hyraavutrustning | Familieaktiviteter | Vandring | Slalom | XC-cykling | Längdskidor



Vålådalens Fjällstation – i hjärtat av södra Årefjällen | 0647-353 00 | valadalen.se | facebook.com/valadalen



anariset.se

exklusivt fiske i samiska fjällvatten

Fiska öring och röding från båt eller smyg längs strömmar och forsar.

Bekvämt boende med bastu.
Fyrhjulningstransport fram till stugan.

www.anariset.se tel:070-67 69 390 info@anariset.se

Några av fjällets innevånare



En nymf klamrar sig fast på en sten i det stömmande vattnet. Foto: Ingemar Näslund.



Sländan har landat på korkhandaget till flugspöt. Foto: Ingemar Näslund



Ovan, ett knippe imitationer som bör finnas i fjällfiskeasken. Foto: Kari Lautamäki.

Arterna i släktet ådagsländor är några av flugfiskarens bästa vänner. De är vanligt förekommande och kan vid rätt förutsättningar finnas i höga tätheter.

Sländorna imiteras med framgång i alla livsstadier, larv, kläckare och

slända. Säkrast är att ha alla stadier i flugasken.

Det är inte ovanligt att dessa dagssländor kläcker i eller i anslutning till regnskurar vilket ger förhoppningar om torrflugefiske i fjällens nyckfulla väder.

Livsmiljö

För att åsländoran ska trivas ställs det vissa krav på livsmiljön så som stenig botten med relativt hög strömhastighet samt att vattnet inte är påverkat av förorening.

-Johan Ahlgren, kalkhandläggare på Vattenenheten

Nr	SAMEBYN TÅSSÅSEN	Fiskart	Upplåtelseperioder				Övriga upplysningar: F = Fönsteruttag ! = förbud mot fiske med agn
			1/1-15/9	1/1-30/4	15/6-15/9	1/11-31/12	
1	Fångån ned till landsvägsbron vid Fångåmon	Ö					Särskilt fisketillstånd: Fångåmons camp Endast 15/6-31/8. Naturreservat från Lunn-dörrsåns inflöde i Vålån. ! F
2	Lundörrså. Härjängså - Vålån från bron leden Vålåstugorna - Helags till landsvägsbron vid Ö. Vålådalen	Ö					
3	Åstjärnen, Blanktjärnarna, Matskålstjärnen, Stentjärnen, Brudtjärnarna, Angel-tjärnarna, Lin-tjärnarna, Finnängeltjärnarna och tjärnarna vid tjärnar väster Övre Skaftjäm, Rörtjärn samt tjärnar mellan Rörtjärn och Lunnörrstugan	Ö	•			•	Naturreservat Skoterförbud - delvis skoterled.
4	Dörrsjön (vid Anarisfjället)	R	•			•	Kalfjäll. Skoterled.
5	Hamartjärnarna	Ö			•		Kalfjäll.
6	Biessere, tjärnar norr och väster om Biessere. Lågertjärnen och Anaristjärnarna.	Ö		•	•	•	Skoterförbud.
7	Daktege, Södra och Norra Långtjärnen och tjärnar mellan Långtjärnarna och Stor-Slitingarna	Ö		•	•	•	Skoterförbud. Delvis Naturreservat.
8	Matsbytjärnen och närliggande tjärnar öster Stor-Acksjön och norr Lill-Acksjön.	Ö	•			•	Skoterförbud.
9	Strömmen från Hanasjön till Krokåavan. Krokåavan till första strömmen nedströms Krokåavans utlopp.	Ö, R	•			•	Endast 15/6 - 31/8 F Skoterled.
10	Stensjön, Svanasjön, Långtjärnen, Björnsjöån ned till Lilla Björnsjön, tjärnar väster Övre Skaftjäm, Rörtjärn samt tjärnar mellan Rörtjärn och Långtjärnen	Ö, R	•			•	Skoterförbud - delvis skoterled.
11	Fjällbergstjärnarna	Ö			•		Kalfjäll.
12	Lekarån upp till förgreningen vid vindskyddet						Avlyst, se faktaruta nedan
13	Visjön	Ö, H		•	•	•	Kalfjäll. Skoterled. EJ fiske från stranden inom renstängslet (södra stranden) från 1/9 - till isläggningen.
14	Ektjärnarna och närliggande småtjärnar	Ö			•		Kalfjäll.
15	Arån från Kokdalsbäckens inflöde till renbetesfjällgränsen	Ö					Endast 15/6-31/8 ! F
16	Buhösten	Ö, R		•		•	Skoterled.
17	Lilla Lövsjön Lövan från Lilla Lövsjön till renbetesfjällgränsen, Røjäs- och Mastjärnarna samt tjärnar inom Ekorlandet	Ö, R Ö, R	• •			• •	Lövan endast 15/6-31/8 Delvis skoterförbud ! F
18	Storån från bron nedströms Hosjön - renbetesfjällgränsen samt ett antal tjärnar inom inritat område.	Ö, R	•			•	I Storån endast 15/6-31/8. ! F
A	Hällån och Blankan						Särskilt fisketillstånd info: Tåssåsen



Fjällfiske i Ovixsfjällen

Upplev Öring & Rödingsfiske i samernas vatten

För mer info kontakta **Glens Fjällfiske**
Tel. 0687/330 18 Mob. 070-575 69 28



Fångåmons fiskecamp

Stugor och campingplatser med el. Båtuthyrning, servicehus och kiosk. Fiskekort för Häckren, Ottsjön, Storån, Fångån och Länsstyrelsens fiske på renbetesfjällen. Vandra i fin natur eller bara koppla av. Varmt välkomna!

www.fangamon.se
070-547 97 47



OLJONS STUGBY

Stugor med 6 bäddar, kök, storstuga med öppen spis, två sovrum, duschrum med toalett samt bastu. Varje stuga är fullt köksutrustad för 8 personer och har elspis, kyl och frys, microvågsugn, diskmaskin och TV. Tvättstuga finns i byvärdskontoret.

www.oljonsby.com
0643-301 98 • 070-601 71 64

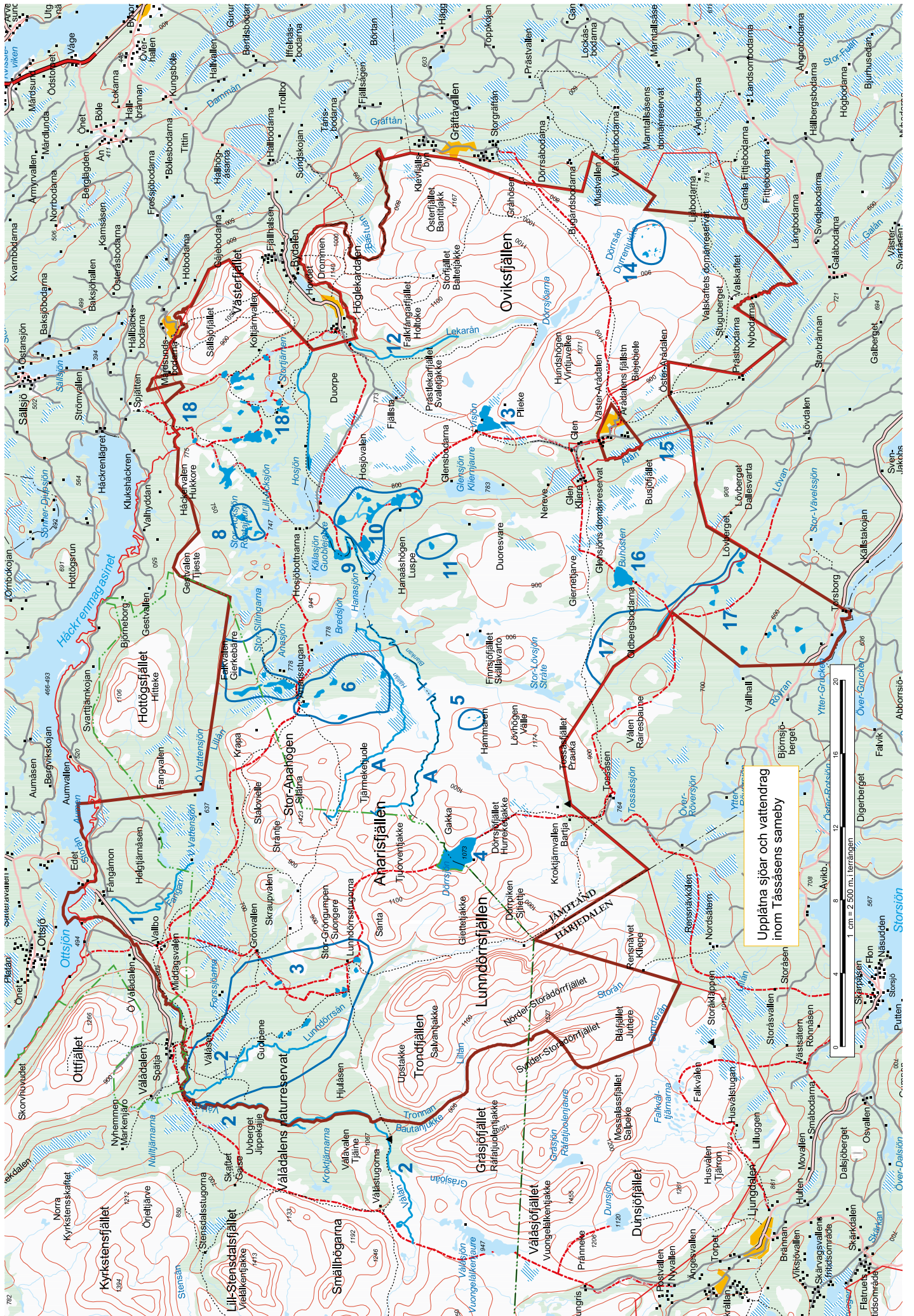


Hölekardalens Fjällpensionat

Charmigt, personligt och vackert beläget på en gammal fåbodvall i Bydalsfjällen. Stugor för självhushåll, restaurang, camping, skoter, skid- och vandringsleder. Nära till fiskevatten.

För mer information ring 0643-320 14





Upplåna spår och vattendrag inom Tåsåsens sameby

Nr	SAMEBYN MITTÅDALEN	Fiskart	Upplåtelsestider				Övriga upplysningar: F = Fönsteruttag ! = förbud mot fiske med agnad krok
			1/1-15/9	1/1-30/4	15/6-15/9	1/11-31/12	
1	Svenska delen av Hyddsjön	R		•	•	•	Kalfjäll.
2	Biskopsjön och Biskopån	Ö					Endast 15/6 - 31/8. Kalfjäll ! F i ån
3	Svenska delen av Skarvdörrsjöarna	R			•		Kalfjäll.
4	Sylsjön	Ö	•			•	Båtfiske. Regleringsmagasin Bilväg från Norge.
5	Kloppanån och Hästskotjärnarna	R					Endast 15/6 - 31/8. Kalfjäll ! F
6	Ån från Västra Helagssjön	R, Ö					Endast 15/6 - 31/8. Kalfjäll ! F
7	Västra Helagssjön och närliggande tjärnar	Ö, R			•		Kalfjäll.
8	Tjärnar mellan Nesjövålen och leden Fältjägarstugan - Helags samt tjärnarna vid Fältjägarstugan	Ö, R			•		Kalfjäll.
9	Stainekentjärne och tjärnen vid h 890 samt ån ned till renbetesfjällgränsen	Ö		•	•	•	Endast 15/6 - 31/8 i ån. ! F i ån. Skoterförbud. Kalfjäll.
10	Rutjärnen	Ö	•			•	Skoterförbud. Kalfjäll.
11	Samtliga vatten inom renbetesfjällgränsen öster Flatruvägen	Ö, R, H	•			•	Vissa tjärnar kan vara fisktomma.
12	Mittån öster om landsvägsbron till renbetesfjällgränsen	Ö					Endast 15/6 - 31/8 ! F
	Bruksvallarna - Ljusnedal kortfiskeområden						Särskilt fiskekort Info: Tännäs Fiskecentrum 0684-242 00
13	Ej bestämd sameby. Statens del av Särvån						Endast 15/6 - 31/8 ! F

www.fjallfiske.nu



En fjällvärld rik på fiskevänliga vatten omger Messlingen
- Spännande fiske och äkta fjällkänsla garanteras

Fjällanläggningen ligger vid sjön Messlingen i skuggan av Anåfjällen och Flatruet, Sveriges högst belägna landsväg. I väst tonar högfjällsmassivet Helags upp sig. Där finner du bland annat Sveriges sydligaste glaciär. Byn är omgiven av orörd natur med rik flora och fauna.

0684-262 00

www.messlingenfjallby.se • info@messlingenfjallby.se

Kátor • Renar • Samekultur

Bo på samisk fjällgård Anådalen

Välutrustade stugor för självhushåll. Rekreationsanläggning med dusch, bastu och vedeldad badtunna. Specialfiskekort för campens gäster. Öppet året om! 6 km från bilväg, transport ordnas. Anådalens sameviste, Mittådalens

Samiska Huset

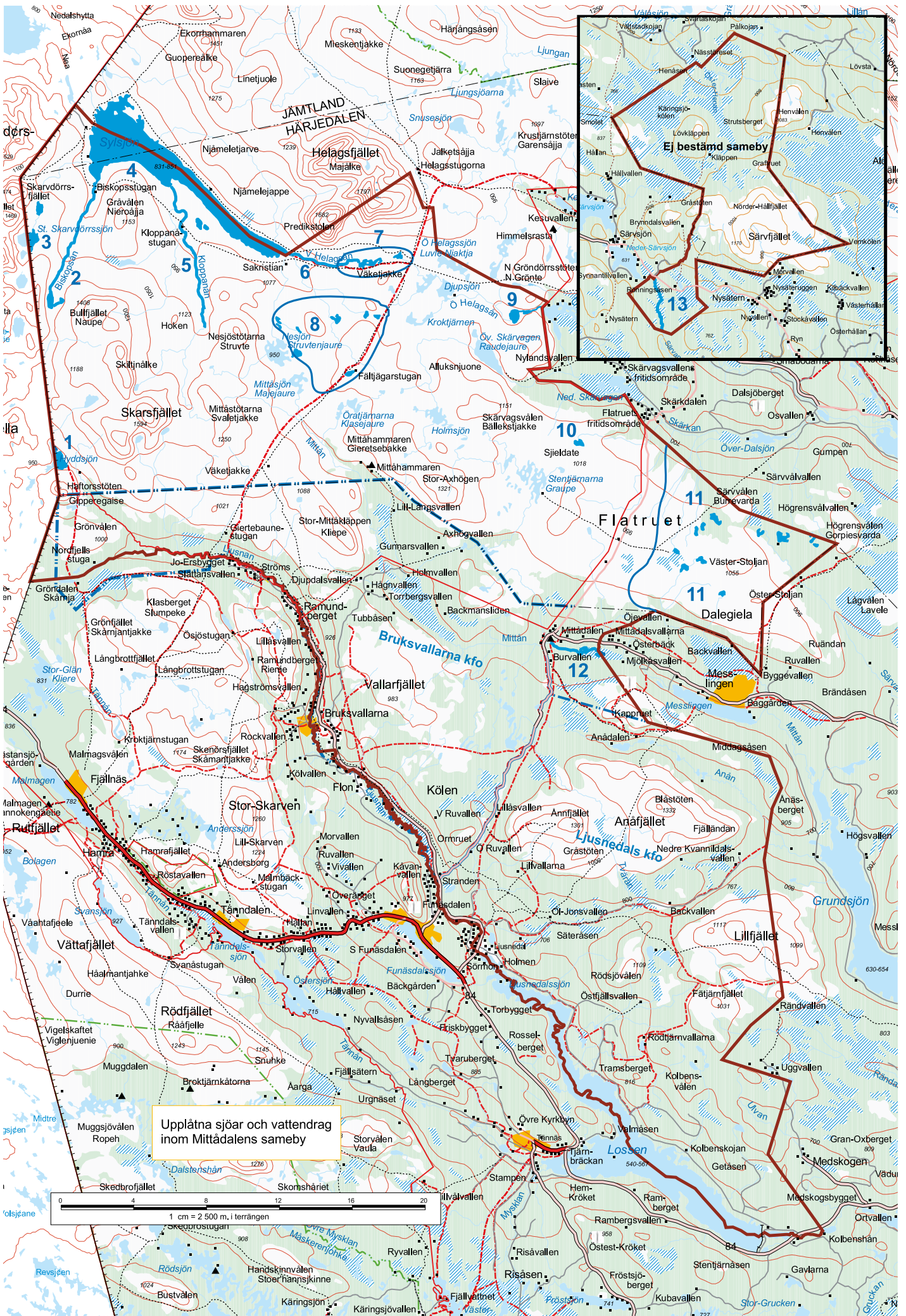
Renhornet
Besök Mittådalens Sameland

Funäsdalen

Butiken i Samiska Huset erbjuder ett stort utval av delikatesser från fjällets skafferier; renkött rökt/torkat/färskt, renkorv, fjällfisk, skogsfågel, ripa, hjortron och getost.

Mitt i Mittådalens Sameby finner du sommarkafé och butiken Renhornet, med ett högklassigt sortiment av sameslöjd- och hantverksprodukter.

www.anadalen.com Tel. 0684-25045, 29091 • 070-550 92 92 • Fax 0684-25045





Tänker du ta hjulingen?

Kom ihåg att barmarkskörning i terrängen till stuga, fiske, bär- och svamplockning inte är tillåten. Du måste ha särskilt tillstånd.

All mark utanför väg räknas som terräng, även stigar och vandringsleder. Du får inte köra där – även om det inte finns några förbudsskyltar.

Mer information: lansstyrelsen.se/jamtland
Telefon 010-225 30 00

Köra snöskoter

Snöskoterkörning ingår inte i den svenska allemansrätten, så rätten att köra på annans mark är inte självklar. Generellt sett är det förbjudet att köra på jordbruksmark och skogsplanteringar.



Röda ledkryss på stolpar betyder vinterled
Kontrollera alltid om skoteråkning är tillåten. Det skall då finnas en kompletterande märkning.



Påbjuden skoterled
Det är förbjudet att köra utanför leden.



Lämplig skoterled
Här kör du säkrast och stör minst.



Skoterkörning olämplig



Skoterkörning förbjuden

Läs mer: lansstyrelsen.se/jamtland

200 sjöar och 300 kilometer strömmande vatten På ett och samma fiskepass



FUNASFJALLEN.SE

Funäsfjällen är ett av Sveriges största fiskekortområden

Här finns allt från lättillgängliga fiskevatten till kristallklara fjällbäckar för den mer erfarna fiskaren. Harr, öring och röding trivs i Funäsfjällens vatten.

På funasfjallen.se kan du köpa ditt fiskepass. Här hittar du också kartor och information om området. Här kan du även boka boende och få tips på bra fiskebutiker och fiskeguider.

Sur nederbörd över fjällen



Surt regn över jämtlandsfjällen, det har blivit bättre men fortfarande så för regnet med sig försurande ämnen.

Problematiken med surt regn uppdagades i Jämtland under sjuttio- och åttiotalet med kraftiga skador på småkryps- och fiskbestånden. Det visade sig att svavelföreningarna främst kom från Storbritanniens och Östeuropas förbränning av fossila bränslen.

Utsläppen har idag kraftigt minskat, men de tunna marktäckena och den svårvittrade berggrunden leder till att delar av Jämtlandsfjällen är extra känsliga för detta nedfall och att fjällområdenas förmåga att återigen bygga upp motståndskraft mot försurande processer tar väldigt lång tid.

Därför kan idag även "rent" regn ha en försurande effekt då fjällens motståndskraft mot naturligt

försurande processer helt enkelt är borta.

Insatser behövs

Tills dessa områden återigen byggt upp sin motståndskraft behöver fisk och småkryp hjälp för att klara de låga pH som uppstår främst vid vårfloden. Därför har det sedan 90-talet tillförts kalk till sjöar och vattendrag, kalk som helt enkelt höjer pH och minskar skadorna på fisk och småkryp.

Resurstilldelningen till försurningsproblematiken har varit nedprioriterad sedan 2005, vilket resulterat i att vi återigen ser att pH begränsar fiskyngels överlevnad och småkrypens utbredning.

Under de kommande åren kommer arbetet med att kartlägga

dagens försurningsproblematik i fjällen utökas. Med traditionell vattenprovtagning har det varit svårt att få en komplett bild då provtagning i fjällen både är svårtillgänglig och dyr.

Men nya pH-mätare som kan placeras ut på fjället är ett nytt verktyg som ger oss en komplett bild av hur vatten förändras vid t.ex. snösmältning.

Samtidigt tittar vi på effektivare metoder att kalka där vi har skador på fisk och bottenfauna.

Vi kraftsamlar inför 2019 för våra fjällvattens skull!

-Johan Ahlgren, kalkhandläggare på Vattenenheten

Nr	SAMEBYN RUVHTEN och övrigt	Fiskart	Upplåtelsestider				Övriga upplysningar: F = Fönsteruttag 30-40cm ! = förbud mot fiske med agnad krok
			1/1-15/9	1/1-30/4	15/6-15/9	1/11-31/12	
1	Klastjärnen	Ö			•		Kalfjäll.
2	Norra Långbrottsjön	Ö, R		•	•	•	Kalfjäll.
3	Bolagen, Bodtjärnen, Gröntjärnen, Långnästjärnen och Holmtjärnen	Ö		•	•	•	Skoterförbud. Delvis skoterled. Kalfjäll.
4	Svansjön	Ö, R	•			•	Kalfjäll.
5	Rödfjälltjärnarna	Ö			•		Kalfjäll.
6	Breannesovvne och närliggande småtjärnar	Ö			•		Kalfjäll.
7	Svenska delen av Nedra Muggsjön	Ö, S, A, G			•		
8	Tjärnar öster Bratteriet	Ö			•		Kalfjäll.
9	Skebrosjön	Ö, R, A		•	•	•	Skoterförbud. Naturreservat.
10	Funäsdalstjärnen och tjärn h 783	A, G (Ö)		•	•	•	Skoterförbud. Naturreservat.
11	Bustvältjärnen	Ö, G		•	•	•	Skoterförbud. Naturreservat.
12	Nybodtjärn, Uthussjön samt övriga vatten beägna österut mot linjen Kärringsjön - Rogsbodarna	H, A, G		•	•	•	Skoterförbud. Naturreservat. Harrfiske tillåtet 10/6-31/4.
13	Svenska delen av Rogen	Ö, R, H, A, G	•			•	Båtfiske. Naturreservat. Skoterled. Skoterförbud på den del av sjön som ligger väster om skoterleden. För hela sjön gäller förbud att använda båtmotor. Inom hela Rogens naturreservat gäller förbud att använda motordriven isbör.
14	Nässjöarna (ej bäcken)	Ö, H, A, G			•		Naturreservat.
15	Flåtjärn och Storstötsjärn	Ö			•		Kalfjäll. Naturreservat.
16	Vändåhån	Ö, R, H, G		•	•	•	Skoterförbud. Naturreservat.
17	Bredsjöån, Bredåtjärn och Bredåhån	Ö, R, H, G	•			•	Naturreservat. Delvis skoterled.
18	Bredån	Ö, H					Endast 15/6 - 31/8. ! F Enbart flugfiske
19	ÖVRIGT Högvälens och Sörvattnets korfiskeområden						Särskilt fiskekort Info: Tännäs Fiskecentrum 0684- 242 00

Tännäs Fiskecentrum och Rogens naturinformation

Inkörsporten till ett av Härjedalens vackraste och mest fiskrika områden. Vid Fiskecentrum startar du din vildmarkssemester och med ett besök i Rogens naturinformation kan du börja lära dig om områdets djur- och växtliv. Ett 60-tal fiskrika alternativ är upplåtna för sportfiske och området bjuder på ett mycket varierande fiske i sjöar, tjärnar och strömmande vatten.

Harrfisket i sjöarna är helt unikt och de mest legendariska sjöarna för stor harr heter Abborrvikarna och Vingarna. Vad gäller strömmande vatten så finns bl.a. Övre mysklan och Tännån som delvis är poolindelad. Mycket bra flugfiske, fiske med spinnare och wobbler i tjärnar och sjöar. Dragrodd och trolling i Frösjön och Lossen.

Vi har olika fasta fisketurer under sommarveckorna och flugfiskeskola årligen V. 25

Flugfiskevecka med många aktiviteter V. 29

För mer information se vår hemsida eller för bokning av båtar och plats för poolfiske i Tännån kontakta oss per telefon.



www.tannasfiskecentrum.se • Tel. 0684 - 242 00



Överraskas inte av dåligt väder.

FJÄLLVÄDERTELEFONEN.

Ring 0771-23 11 23 för aktuell prognos. Tala om vilken fjällort det gäller. Kostar som ett vanligt samtal.

www.fjallsakerhetsradet.se

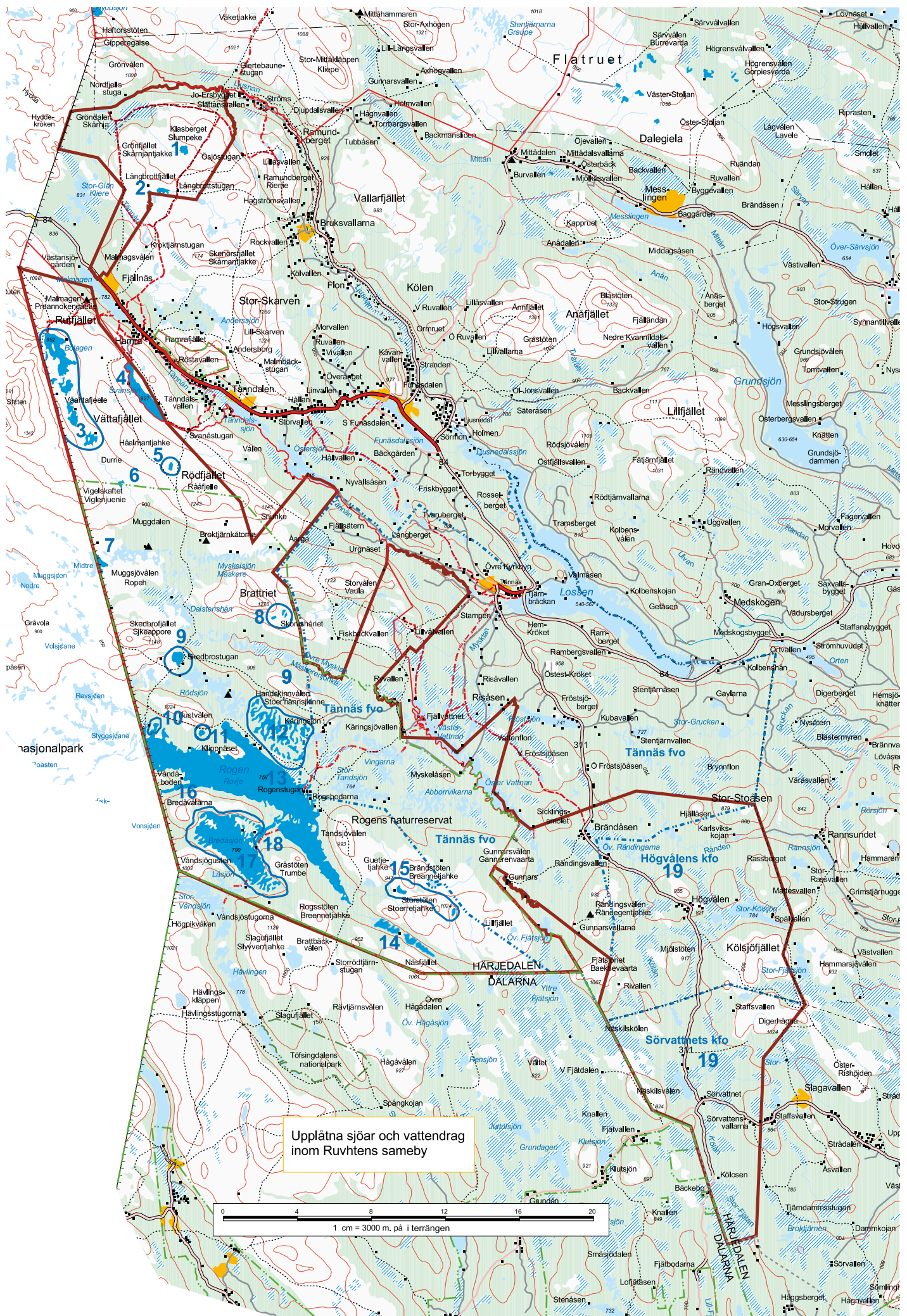


Ett besök som lönar sig

Brunflo Sport & Fiske

Öppet mån-fre 9-18, lör 9-14 | Tel: 063-229 55



Upplåtna sjöar och vattendrag inom Ruvtents sameby

FAVORITBETEN FÖR FJÄLLFISKE



Droppen
4 g • 6 g • 8 g • 12 g



Reflex Arctic
7 g • 12 g



Toby
7 g • 10 g • 15 g • 18 g



Zigge
14 g • 18 g



Lill-Öringen
7 g • 12 g



Zeppo
8 g • 12 g • 16 g



Jazz
10 g



Abu Garcia

FOR LIFE™

www.abugarcia.se